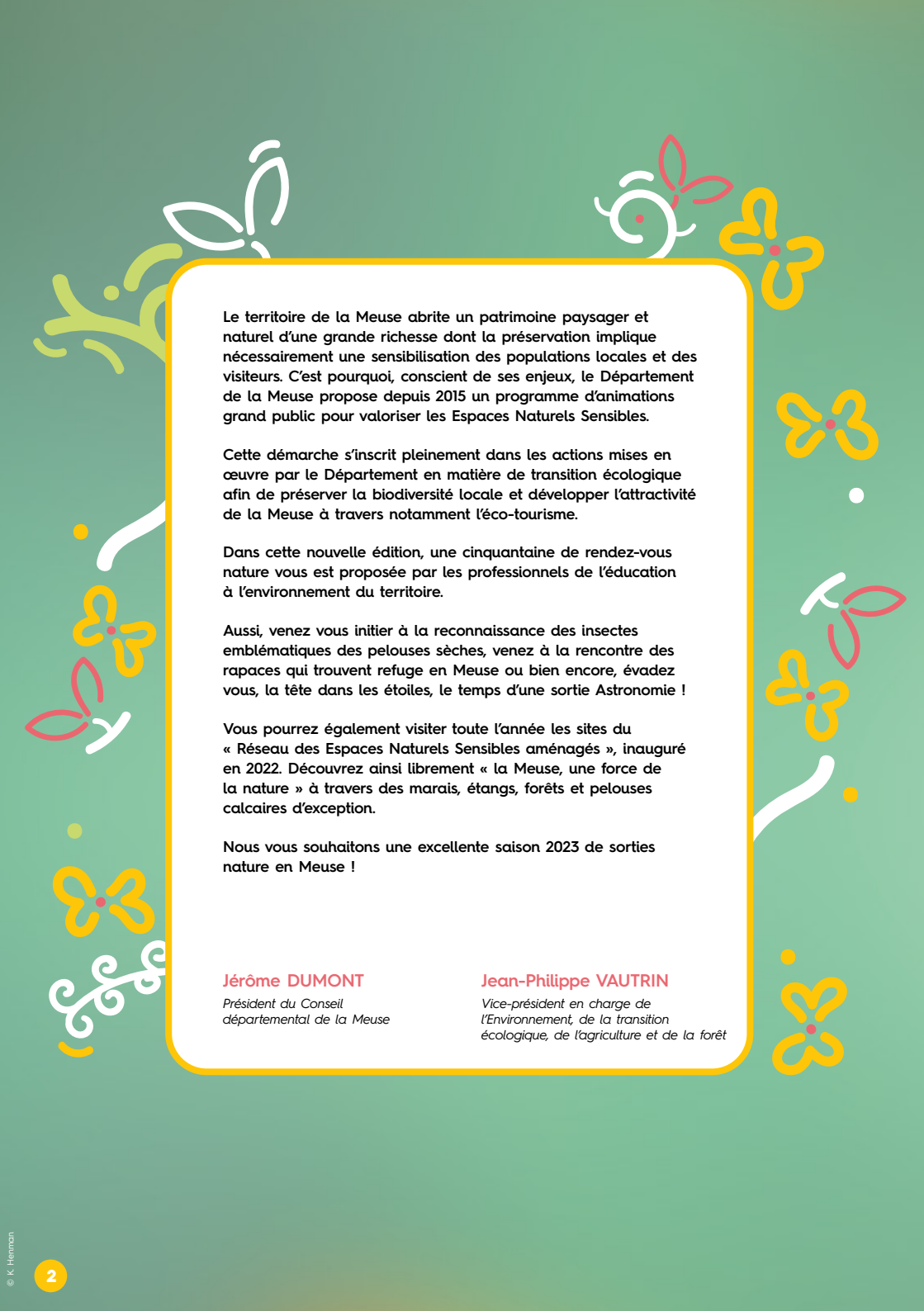


Sorties nature en Meuse

CALENDRIER 2023

50
escapades
à découvrir
d'avril à
novembre!





Le territoire de la Meuse abrite un patrimoine paysager et naturel d'une grande richesse dont la préservation implique nécessairement une sensibilisation des populations locales et des visiteurs. C'est pourquoi, conscient de ses enjeux, le Département de la Meuse propose depuis 2015 un programme d'animations grand public pour valoriser les Espaces Naturels Sensibles.

Cette démarche s'inscrit pleinement dans les actions mises en œuvre par le Département en matière de transition écologique afin de préserver la biodiversité locale et développer l'attractivité de la Meuse à travers notamment l'éco-tourisme.

Dans cette nouvelle édition, une cinquantaine de rendez-vous nature vous est proposée par les professionnels de l'éducation à l'environnement du territoire.

Aussi, venez vous initier à la reconnaissance des insectes emblématiques des pelouses sèches, venez à la rencontre des rapaces qui trouvent refuge en Meuse ou bien encore, évadez vous, la tête dans les étoiles, le temps d'une sortie Astronomie !

Vous pourrez également visiter toute l'année les sites du « Réseau des Espaces Naturels Sensibles aménagés », inauguré en 2022. Découvrez ainsi librement « la Meuse, une force de la nature » à travers des marais, étangs, forêts et pelouses calcaires d'exception.

Nous vous souhaitons une excellente saison 2023 de sorties nature en Meuse !

Jérôme DUMONT

*Président du Conseil
départemental de la Meuse*

Jean-Philippe VAUTRIN

*Vice-président en charge de
l'Environnement, de la transition
écologique, de l'agriculture et de la forêt*

Les Espaces Naturels Sensibles



Un patrimoine naturel à préserver et valoriser

La Meuse compte aujourd'hui **241 ENS** dont certains abritent une biodiversité des plus **remarquables** au niveau national, voire européen. Toutefois, ces richesses naturelles, belles à contempler et passionnantes à étudier, n'en restent pas moins **fragiles**. En effet, l'espace rural connaît de rapides mutations : l'abandon de certaines pratiques agricoles et sylvicoles, les dynamiques d'aménagement ainsi que le changement climatique accélèrent la disparition de milieux et d'espèces.

Rappelons que la biodiversité représente une ressource naturelle essentielle au devenir de notre espèce. Face à ce constat, le Département a fait le choix de s'investir dans la protection de ces sites remarquables, notamment par **le soutien financier** de projets en faveur des ENS tels que des opérations d'acquisition, de restauration, de gestion, d'animation... Ainsi, il s'attache à construire, avec l'appui de ses partenaires, un réseau d'Espaces Naturels Sensibles représentatif des **enjeux écologiques** du territoire.



Les Espaces Naturels Sensibles

Véritable outil de protection mis à disposition des Départements pour élaborer et mettre en œuvre une politique de **protection, de gestion et d'ouverture au public** d'espaces naturels remarquables, souvent fragiles ou menacés.

Le soin est laissé à chaque Département de dresser l'inventaire des Espaces Naturels Sensibles (ENS) de son territoire et d'y mener, en partenariat avec les propriétaires et les gestionnaires des lieux, des mesures de préservation et de mise en valeur afin de pérenniser la richesse environnementale de ces milieux.

En Meuse, un ENS est un site reconnu pour sa valeur patrimoniale, au regard de ses caractéristiques paysagères, de ses habitats terrestres ou aquatiques, de ses sites, de sa faune ou de sa flore.

Une politique, trois enjeux

Souhaitant s'impliquer davantage dans la protection de ce patrimoine et afin de lancer une nouvelle dynamique, le Conseil départemental de la Meuse a voté le 11 avril 2013 un cadre d'intervention spécifique, la politique départementale en faveur des ENS, destinée notamment à soutenir les initiatives locales.

► **Mettre en valeur et mieux faire connaître les ENS aux meusiens**, la pérennité de ces sites reposant en grande partie sur leur appropriation par les habitants et les usagers. L'invitation à la découverte des ENS à travers la publication de ce calendrier témoigne de cette volonté.

Trois enjeux ont été fixés :

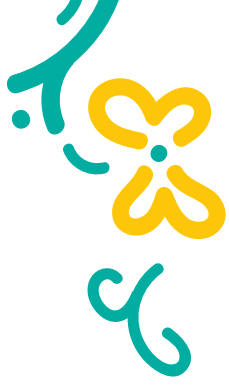
► **Mieux connaître les richesses naturelles de la Meuse**, notamment par l'actualisation de l'inventaire départemental réalisé en 1994.

► **Mieux préserver les sites et habitats prioritaires**, par l'élaboration de plans de gestion concertés et la réalisation de travaux de préservation.



ENS « Marais de Chaumont-devant-Darvillers »

© Département 55



Découvrez le Réseau des Espaces Naturels Sensibles aménagés

7 sites à visiter toute l'année

© Département de la Meuse



Afin de faire découvrir les richesses naturelles de la Meuse au plus grand nombre, le Département développe un réseau de sites ENS équipés pour l'accueil du public.

Initié en 2021, ce réseau multi partenarial a pour objectif de mettre en œuvre, pour les sites ENS gérés et aménagés, une communication harmonisée avec notamment une fiche descriptive accessible sur le site internet du Département.

© Département de la Meuse



**PELOUSE CALCAIRE "LES ROCHES"
À GÉNICOURT-SUR-MEUSE/RUPT
EN-WOËVRE**

© CPE de Meuse



**ÉTANG DES BERCETTES
À NEUVILLY-EN-ARGONNE**

© Département de la Meuse



**MARAI DE PAGNY
À PAGNY-SUR-MEUSE**

© FDPPMA 55



**ÉTANG DE PERROI À
HERMÉVILLE-EN-WOËVRE**

© Département de la Meuse



**MARAI DE CHAUMONT
À CHAUMONT-DEVANT-DAMVILLERS**



**BALLASTIÈRES DE DAMVILLERS
À CHAUMONT-DEVANT-DAMVILLERS**



**MASSIF FORESTIER DE "JEAND'HEURS"
ET SES SOURCES KARSTIQUES À BEUREY-SUR-SAULX/ROBERT-ESPAGNE**

© Département de la Meuse

Ces sites sont entièrement aménagés pour une visite accessible et sécurisée.



Scannez le **QR code** pour découvrir
l'ensemble des sites à visiter



Mode d'emploi

Comment trouver une animation ?

Retrouvez le récapitulatif de l'ensemble des sorties proposées sur les pages 6 et 8.

Avril

Date **15** Sur la piste de la farouche cigogne noire **37** P. 12

Titre de l'animation

Numéro de localisation où se déroule la sortie (cf. carte p. 7 ou 9).

Au fil des pages, retrouvez le descriptif de chaque sortie.

Samedi 15 avril

10 h

35 MONTIGNY-LÈS-VAUCOULEURS

SUR LA PISTE DE LA FAROUCHE CIGOGNE NOIRE

En compagnie du chargé du suivi de l'espèce au sein de Lorraine Association Nature, venez découvrir les mœurs discrètes de la « Dame en smocking ». Un moment en nature accompagné d'un spécialiste : à ne pas manquer !

Les animations sont classées par date, d'avril à décembre.

Titre de l'animation

Descriptif

Infos Pratiques

- ▶ Durée : 2 h
- ▶ Tout public
- ▶ Inscription obligatoire (limité à 25 pers.)
- ▶ Lieu de rendez-vous communiqué lors de l'inscription
- ▶ Gratuit
- ▶ Chaussures de marche, vêtements chauds et paire de jumelles conseillés

Référez-vous à la rubrique « **INFOS PRATIQUES** » de chaque sortie pour connaître les conditions d'inscriptions et les éventuelles consignes particulières.

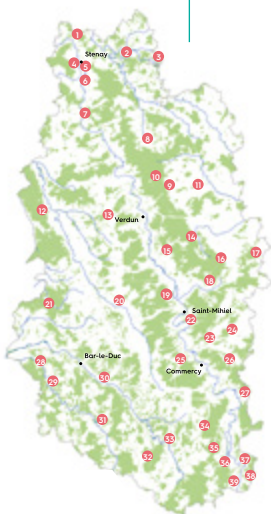
Contact

Lorraine Association Nature
07 66 08 59 15
lorraine_association_nature@yahoo.fr

« Prix libre » : le participant a le libre choix du montant qu'il souhaite donner à la sortie.

Numéro de localisation et nom de la commune

Retrouvez en face de chaque descriptif et sur les cartes p. 7 et 9, le numéro du lieu où se déroule la sortie.



© Shutterstock

Conseils pratiques

Recommandations/conseils pour rendre vos balades agréables

- ▶ **Informez-vous et réservez** : pour des raisons de qualité de visite et de sécurité, certaines sorties nécessitent une inscription préalable, ceci est précisé dans chaque descriptif.
- ▶ **Habillez-vous** avec une tenue de couleur neutre pour augmenter vos chances d'observer la faune sauvage et équipez-vous de chaussures et de vêtements de protection adaptés aux conditions des sites visités (se référer à la rubrique « Infos pratiques » de chaque sortie) et à la météo.
- ▶ **Pensez à emporter** avec vous :
 - une gourde remplie d'eau et un encas
 - une paire de jumelles afin d'améliorer vos conditions d'observation, notamment pour les sorties ornithologiques
 - un appareil photo pour les passionnés de la nature
 - une lampe torche pour les visites crépusculaires
- ▶ **En cas d'intempérie**, contactez la structure organisatrice : les animations peuvent être maintenues, réalisées en salle ou reportées à une date ultérieure.
- ▶ **Soyez ponctuels** : le départ des animations s'effectue à l'heure indiquée.
- ▶ **En cas de désistement de votre part**, nous vous remercions de contacter au plus tôt l'organisateur, une autre personne sur liste d'attente pourra ainsi profiter de l'animation.
- ▶ Certaines animations sont plus particulièrement adaptées aux enfants : **n'hésitez pas à vous renseigner**.



© I. Cojira

Les bons gestes à adopter

Ces espaces naturels sont pour la plupart en accès libre et peuvent être visités de façon autonome. Afin de les préserver, en toutes circonstances, chacun est tenu d'adopter un comportement respectueux :

- Respectez les lieux et la réglementation affichée à l'entrée du site lorsqu'elle existe,
- Respectez l'interdiction de circulation des véhicules terrestres à moteur dans les espaces naturels,
- Restez sur les sentiers balisés ou aménagés pour votre cheminement,
- Admirez les plantes sans les cueillir pour ne pas qu'elles disparaissent,
- Ne laissez aucun détritrus sur votre passage,
- Tenez les animaux de compagnie en laisse (afin de ne pas perturber la faune).

Au cours de votre promenade, soyez attentif, patient et silencieux. La nature vous livrera alors ses secrets !

Le calendrier

Toute l'année

Bienvenue au marais ! 8 P.12

Tous les dimanches et jours fériés

Sorties Nature en Vallée de la Meuse 6 P.12

Avril

1 Inventaire et reconnaissance Triton à l'Étang de Perroi 11 P.13

15 Les oiseaux des forêts 28 P.14

15 Sur la piste de la farouche cigogne noire 35 P.14

19 L'ancien étang de Girondel fait peau neuve 24 P.15

29 Les oiseaux des forêts 21 P.15

30 Balade au crépuscule 32 P.16

Mai

5 Les nocturnes de la réserve naturelle de Lachaussée 17 P.16

14 Balade découverte 14 P.17

14 À la recherche de « l'écorcheur » et de la « tête rousse », bandits masqués ! 39 P.17

14 Découverte des orchidées sur la pelouse calcaire de Thillot 16 P.18

14 Initiation aux insectes sur la pelouse calcaire de Thillot 16 P.18

14 Les orchidées à l'honneur 19 P.19

21 Safari orchidées 9 P.19

21 Découverte de la Côte d'Ailly 22 P.20

24 Découverte des orchidées sauvages de la pelouse calcaire de Génicourt 15 P.20

26 Des chauves-souris dans la ville 5 P.21

26 Les nocturnes du Lac Vert : un autre monde s'ouvre à vous 25 P.21

27 Le monde des oiseaux 33 P.22

27 Rencontre avec le Milan royal, baron des airs 38 P.22

27 À la découverte des pelouses, des orchidées, de l'avifaune 13 P.23

27 Sortie astronomie : le ciel de printemps avec son cygne 10 P.23

28 Richesses naturelles des prairies en Vallée de la Meuse 4 P.24

28 Magnifiques orchidées 7 P.24

29 Au Nord, une pelouse chaude 1 P.25

Juin

3 Découverte des plantes comestibles et des petites bêtes 34 P.25

4 Les pelouses calcaires, bijoux lorrains 37 P.26

9 À la rencontre de l'effraie, chouette des clochers 36 P.26

10 Un chouette coup de main pour les dames blanches ! 36 P.27

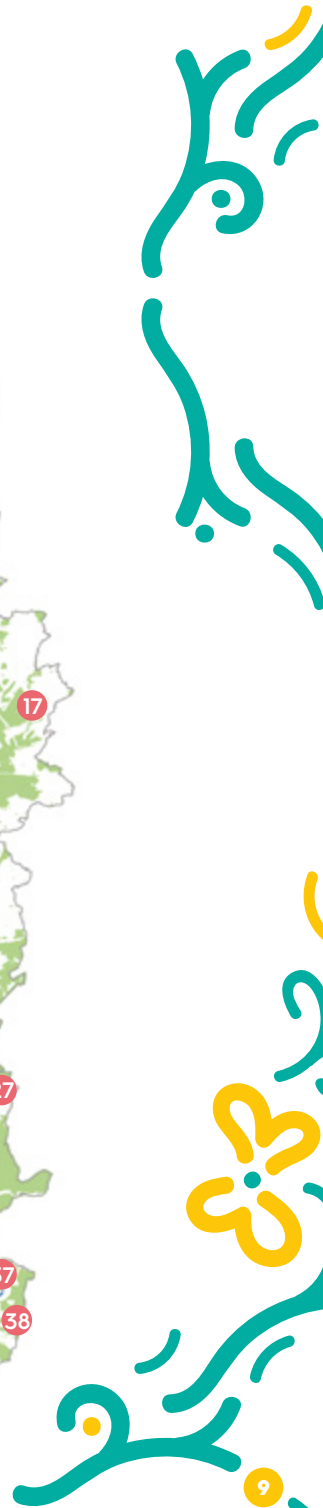
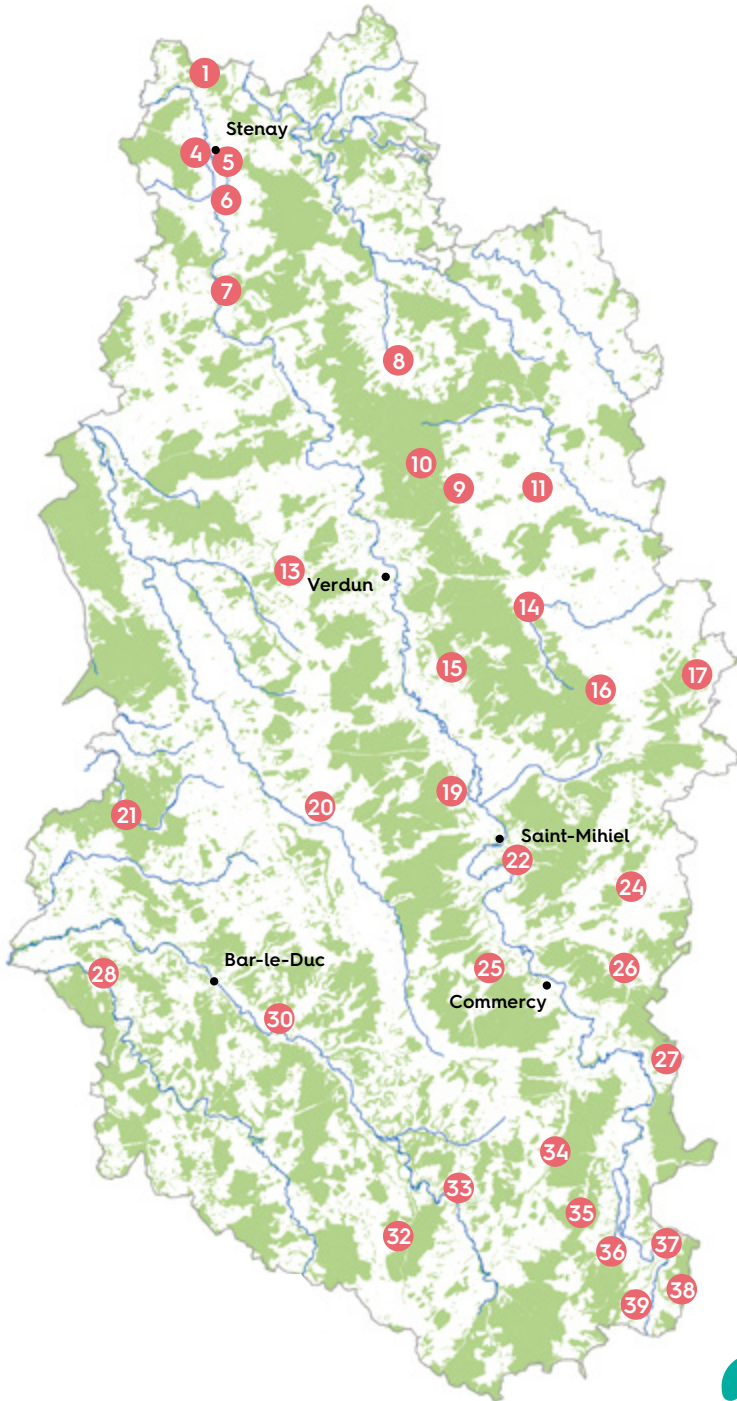
10 Découverte d'un îlot de belle nature 20 P.27

11 Pratique de la photographie nature au sein d'un espace naturel protégé 17 P.28

17 Les libellules, maîtresses des airs 17 P.28

21 Inventaire piscicole et étude thermique 30 P.29

12 Le marais au peigne fin 27 P.29



Le calendrier

Juillet

22 Fort de Liouville : quand l'histoire laisse place à la nature **23** P.30

Août

5 Chauves-souris et fort militaire : des hôtes pas comme les autres **26** P.30

19 Sortie astronomie : Cassiopée et le mythe d'Andromède **10** P.31

24 Nuit de la chauve-souris **14** P.31

26 Nuit internationale de la chauve-souris **2** P.32

Septembre

2 Balade dans la Saulx asséchée **31** P.32

6 Invasions biologiques, le cas des écrevisses **29** P.33

6 Pelouse calcaire de la Romanette **3** P.33

10 Les petites bêtes qui sautent, baies et fruits sauvages **19** P.34

17 Journée des Patrimoines à l'Abbaye de l'Étanche : nature et architecture **18** P.34

20 Invasions biologiques, le cas des écrevisses **12** P.35

30 Les Forêts de l'Histoire, Verdun une Forêt d'Exception : sensation nature au crépuscule **9** P.35

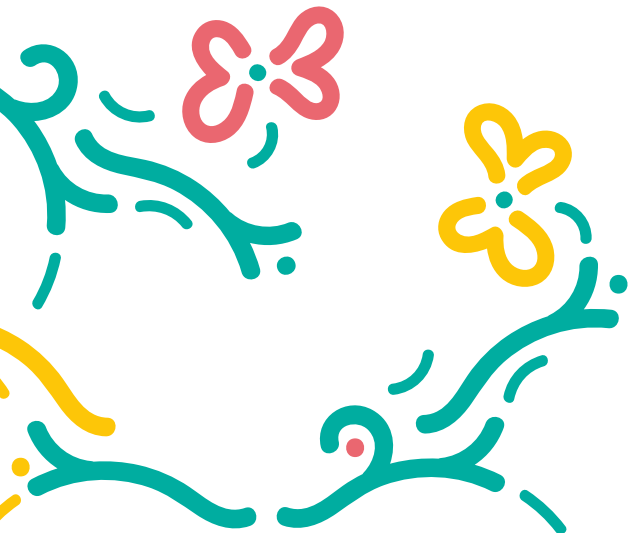
Octobre

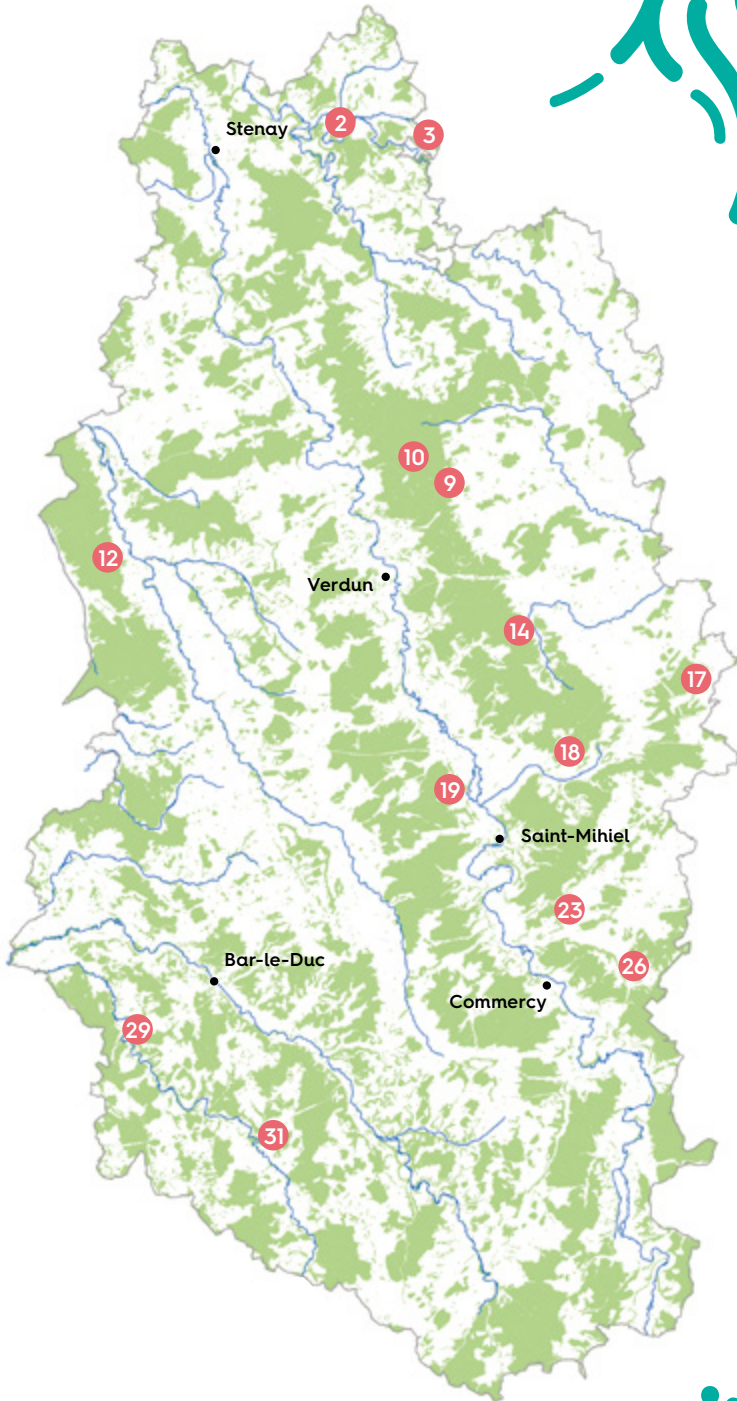
29 Les Forêts de l'Histoire, Verdun une Forêt d'Exception : forestier, un métier, une passion **9** P.36

Novembre

4 Sortie astronomie : les pléiades dans le ciel d'automne **10** P.36

5 Découverte des oiseaux migrateurs et du dortoir à grues cendrées **17** P.37





Toute l'année

8 CHAUMONT-DEVANT-DAMVILLERS

BIENVENUE AU MARAIS !

Dans cet écrin de nature que constitue le marais de Chaumont-devant-Damvillers, propriété du Département depuis 15 ans, partez à la découverte d'une artiste exceptionnelle : l'Eau ! Suivez le cheminement en bois qui vous mènera à travers le marais vers quatre ateliers : L'Eau « Peintre », l'Eau « Musicienne », l'Eau « Sculptrice » et l'Eau « Architecte ». De plus, flasher un QR Code à l'entrée du site et accédez à une application de visite interactive (vues aériennes, sons, fiches espèces...) (cf. p 42-43).

Et le 1^{er} week-end de chaque mois, d'avril à octobre, participez aux Ateliers du Marais, une sortie animée d'1 h.

Infos Pratiques

- ▶ Durée : 1 h
- ▶ Tout public
- ▶ Gratuit
- ▶ Accessible aux personnes à mobilité réduite
- ▶ Site en accès libre
- ▶ Table de pique-nique
- ▶ Parking à l'entrée du site
- ▶ Accès depuis la RD 905 entre Ville-devant-Chaumont et Damvillers

Contact

Département de la Meuse
Service Environnement-Agriculture
Jérémy HUGUIN, chargé de projets ENS
03 29 45 78 49



© Département 55

Tous les dimanches et jours fériés

9 h

6 MOUZAY, STENAY

SORTIES NATURE EN VALLÉE DE LA MEUSE

Avec leurs oreilles de Sioux et leur expérience ornithologique Dominique ou ses acolytes vous feront découvrir le monde fascinant des oiseaux au fil des saisons.

Infos Pratiques

- ▶ Durée : 3 h
- ▶ Tout public
- ▶ Inscription obligatoire
- ▶ Lieu de rendez-vous communiqué lors de l'inscription
- ▶ 5 €/pers. (gratuit pour les adhérents de la Ligue de Protection des Oiseaux)
- ▶ Chaussures de marche, paire de bottes, paire de jumelles et vêtements chauds conseillés

Contact

LPO Meuse
Dominique LANDRAGIN
06 83 29 25 47



© LPO 55

Samedi 1^{er} avril

14 h

11 ABAUCOURT-HAUTCOURT

INVENTAIRE ET RECONNAISSANCE TRITON À L'ÉTANG DE PERROI

Afin d'évaluer la qualité du peuplement de tritons sur l'étang de Perroi, venez assister à un inventaire des différentes espèces de tritons présentes sur site. Cette opération permettra de mesurer les effets de la remise en eau de l'étang suite à l'assec de 2020 et de démontrer l'intérêt des mares périphériques du plan d'eau.

Infos Pratiques

- ▶ Durée : 3 h
- ▶ Tout public
- ▶ Accès libre
- ▶ Rendez-vous à l'étang de Perroi à Herméville-en-Woëvre
- ▶ Gratuit
- ▶ Bottes conseillées
- ▶ Changement éventuel de programme en cas de mauvais temps

Contact

FDPPMA 55
03 29 86 15 70
secretariat.peche55@gmail.com





Samedi 15 avril

9 h

28 MOGNÉVILLE

LES OISEAUX DES FORÊTS

Venez découvrir, au cours d'une balade, les oiseaux des forêts : comment les observer, les reconnaître et écouter leurs chants. Venez en apprendre plus sur leurs habitudes.

Infos Pratiques

- ▶ Durée : 3 h
- ▶ Tout public
- ▶ Inscription obligatoire (limité à 10 pers.)
- ▶ Lieu de rendez-vous communiqué lors de l'inscription
- ▶ Gratuit
- ▶ Chaussures de marche et paire de jumelles conseillées

Contact

Meuse Nature Environnement
03 29 76 13 14
contact@meusenature.fr



© MNE



© LOC LAMBERT

Samedi 15 avril

10 h

35 MONTIGNY-LÈS-VAUCOULEURS

SUR LA PISTE DE LA FAROUCHE CIGOGNE NOIRE

En compagnie du chargé du suivi de l'espèce au sein de Lorraine Association Nature, venez découvrir les mœurs discrètes de la « Dame en smocking ». Un moment en nature accompagné d'un spécialiste : à ne pas manquer !

Infos Pratiques

- ▶ Durée : 2 h
- ▶ Tout public
- ▶ Inscription obligatoire (limité à 25 pers.)
- ▶ Lieu de rendez-vous communiqué lors de l'inscription
- ▶ Gratuit
- ▶ Chaussures de marche, vêtements chauds conseillés
- ▶ Prêt de jumelles sur demande lors de l'inscription

Contact

Lorraine Association Nature
07 66 08 59 15
lorraine_association_nature@yahoo.fr

Mercredi 19 avril

9 h

24 BOUCONVILLE-SUR-MADT

L'ANCIEN ÉTANG DE GIRONDEL FAIT PEAU NEUVE

Pourquoi avoir choisi de restaurer la vallée de l'Aulne plutôt que de restaurer l'ancien étang de Girondel ? Vincent, chargé d'études scientifiques répondra à vos questions. L'animateur, lui, tirera quelques fils de la toile de vie de cette zone humide (les passereaux ne seront pas en reste).

© GABRIEL GRANDJET



Infos Pratiques

- ▶ Durée : 3 h
- ▶ Tout public
- ▶ Inscription obligatoire
Clôture la veille, à 14 h
- ▶ Rendez-vous à l'église de Bouconville-sur-Madt
- ▶ Gratuit
- ▶ Bottes et paire de jumelles conseillées

Contact

CEN Lorraine
03 87 03 00 90
animation@cen-lorraine.fr

ZOOM sur...

Samedi 29 avril

9 h

21 LAHEYCOURT

LES OISEAUX DES FORÊTS

Retrouvez Meuse Nature Environnement et un ornithologue pour une sortie sur les oiseaux de la forêt de Jeand'Heurs. Accompagnés par un spécialiste, initiez-vous à leur reconnaissance, visuelle et au chant et apprenez-en plus sur leurs moeurs.

Infos Pratiques

- ▶ Durée : 3 h
- ▶ Tout public
- ▶ Inscription obligatoire (limité à 10 pers.)
- ▶ Lieu de rendez-vous communiqué lors de l'inscription
- ▶ Gratuit
- ▶ Chaussures de marche et paire de jumelles conseillées

Contact

Meuse Nature Environnement
03 29 76 13 14
contact@meusenature.com



© MNE

Avril



Dimanche 30 avril

21 h 30

32 LANEUVILLE, SAINT-JOIRE,
BONNET

BALADE AU CRÉPUSCULE

À la tombée de la nuit, venez observer les petites bêtes en tout genre qui peuplent la rivière de l'Ormançon.

Infos Pratiques

- ▶ Durée : 2 à 3 h
- ▶ Tout public
- ▶ Inscription conseillée (limité à 25 pers.)
- ▶ Rendez-vous à la Ferme Saint-Thiébaud (entre Ribeaucourt, Laneuville et Houdelaincourt)
- ▶ Prix libre
- ▶ Bottes, lampe de poche et paire de jumelles conseillées

Contact

Meuse Nature Environnement
Claire PIGELET
03 29 76 13 14
c.pigelet@meusenature.fr

Mai

Vendredi 5 mai

20 h 30

17 LACHAUSSÉE

LES NOCTURNES DE LA RÉSERVE NATURELLE DE LACHAUSSÉE

Temps fort de la réserve naturelle. Rencontre privilégiée avec la nature, loin de toute pollution lumineuse et sonore. Vous entendrez des sons étranges, enveloppants, avec ce sentiment de n'être qu'un fil de vie au sein d'une immense toile.

Infos Pratiques

- ▶ Durée : 2 à 3 h selon la météo
- ▶ Tout public
- ▶ Inscription obligatoire
Clôture la veille, à 14 h
- ▶ Rendez-vous à l'ESAT des étangs de Lachaussée
- ▶ Gratuit
- ▶ Chaussures de marche et vêtements chauds conseillés

Contact

CEN Lorraine
03 87 03 00 90
animation@cen-lorraine.fr



© D. AMBROISE



Dimanche 14 mai

9 h

14 LACHAUSSÉE

BALADE DÉCOUVERTE

Entre prairies, haies, lisières, roselières et mares, promenade éclairée sur les sentiers de la réserve naturelle..

Infos Pratiques

- ▶ Durée : journée
- ▶ Tout public
- ▶ Inscription obligatoire
Clôture le vendredi, à 14 h
- ▶ Rendez-vous à l'église de Lachaussée
- ▶ Gratuit
- ▶ Chaussures de marche et paire de jumelles conseillées

Contact

CEN Lorraine
03 87 03 00 90
animation@cen-lorraine.fr

Dimanche 14 mai

14 h 30

39 GOUSSAINCOURT

À LA RECHERCHE DE « L'ÉCORCHEUR » ET DE « LA TÊTE ROUSSE », BANDITS MASQUÉS !

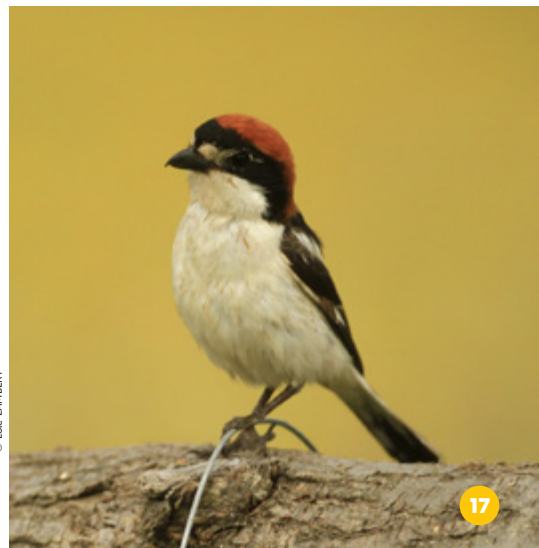
Venez sur la piste des « bandits-masqués » ! La première quinzaine de mai est idéale pour espérer apercevoir la rare Pie-grièche à tête rousse, qui au terme de sa migration printanière, est de retour dans les vergers lorrains où elle s'apprête à pondre et élever ses petits. Nous chercherons aussi au creux des haies sa cousine, la Pie-grièche écorcheur. Ouvrons l'œil et en avant !

Infos Pratiques

- ▶ Durée : 2 h
- ▶ Tout public
- ▶ Inscription obligatoire (limité à 25 pers.)
- ▶ Lieu de rendez-vous communiqué lors de l'inscription
- ▶ Gratuit
- ▶ Chaussures de marche conseillées
- ▶ Prêt de jumelles sur demande lors de l'inscription

Contact

Lorraine Association Nature
07 66 08 59 15
lorraine_association_nature@yahoo.fr



© LOC LAMBERT

ZOOM sur...

Dimanche 14 mai

10 h

16 THILLOT-SOUS-LES-CÔTES

DÉCOUVERTE DES ORCHIDÉES SUR LA PELOUSE CALCAIRE DE THILLOT

Les orchidées sauvages sont des espèces emblématiques des pelouses calcaires. Sur le site de Thillot, elles s'étalent à flanc de côte où vous pourrez les observer et en apprendre plus sur leur mode de reproduction original.

En partenariat avec le Conservatoire d'Espaces Naturels de Lorraine, gestionnaire du site.

© Samuel NOURRY



Infos Pratiques

- ▶ Durée : 2 h (pour bon marcheur)
- ▶ Dès 7 ans
- ▶ Inscription obligatoire (limité à 20 pers.)
- ▶ Lieu de rendez-vous communiqué lors de l'inscription
- ▶ 3 €/pers.
- ▶ Chaussures de marche et lampe de poche conseillées

Contact

CPIE de Meuse
03 29 87 36 65
Formulaire d'inscription sur cpie-meuse.fr (rubrique « Agenda et inscriptions »)

Dimanche 14 mai

14 h

16 THILLOT-SOUS-LES-CÔTES

INITIATION AUX INSECTES SUR LA PELOUSE CALCAIRE DE THILLOT

Partez à la découverte des petites bêtes qui pincet, qui sautent et qui bourdonnent dans nos prairies. Trop souvent méconnues, elles font souvent peur. Pourtant elles nous rendent bien des services. Alors ? Criquet ou Sauterelle ? Libellule ou Demoiselle ? Insecte ou araignée ?

En partenariat avec le Conservatoire d'Espaces Naturels de Lorraine, gestionnaire du site.

Infos Pratiques

- ▶ Durée : 2 h (pour bon marcheur)
- ▶ Dès 7 ans
- ▶ Inscription obligatoire (limité à 20 pers.)
- ▶ Lieu de rendez-vous communiqué lors de l'inscription
- ▶ 3 €/pers.
- ▶ Chaussures de marche conseillées



Contact

CPIE de Meuse
03 29 87 36 65
Formulaire d'inscription sur cpie-meuse.fr (rubrique « Agenda et inscriptions »)

Dimanche 14 mai

14 h 30

19 DOMPCEVRIN

LES ORCHIDÉES À L'HONNEUR

Patrice, conservateur bénévole et passionné de nature, vous fera découvrir le monde des orchidées sur cette pelouse calcaire d'intérêt régional du Haty. Perles de beauté, aux airs de mirlitons peut-être, à la biologie singulière, les orchidées sauvages n'ont rien à envier aux phanaleopsis et paphiopedilum d'appartement.

© Monique GUISSNE



Infos Pratiques

- ▶ Durée : 2 h 30
- ▶ Tout public
- ▶ Inscription obligatoire
- ▶ Rendez-vous à la mairie de Dompcevrin
- ▶ Prix libre
- ▶ Chaussures de marche et paire de jumelles conseillées

Contact

CEN LORRAINE
Patrice PEROTIN, conservateur bénévole
pat55@wanadoo.fr

Dimanche 21 mai

14 h 30

9 DOUAUMONT

SAFARI ORCHIDÉES

Nul besoin de partir loin pour s'offrir un safari ! Sur le Champ de Bataille de Verdun, la faune et la flore possèdent d'extraordinaires richesses discrètes, sauvages et protégées... Accompagnés d'une orchidophile, venez découvrir ces magnifiques plantes à fleurs rares lors de cette sortie de découverte et de sensibilisation. Bouc, abeille, ou encore bourdon, vous rencontrerez plus d'une dizaine d'orchidées sauvages. À vos appareils photos !

© OT du Grand Verdun



Infos Pratiques

- ▶ Durée : 3 h
- ▶ Tout public
- ▶ Inscription obligatoire (limité à 20 pers.)
- ▶ Rendez-vous au parking de l'Ossuaire de Douaumont, côté monument Israélite
- ▶ 5 €/pers.
Gratuit moins de 8 ans
- ▶ Chaussures de marche conseillées

Contact

Office de Tourisme
du Grand Verdun
03 29 86 14 18
contact@tourisme-verdun.com





Mai

Dimanche 21 mai

15 h

22 AILLY-SUR-MEUSE

DÉCOUVERTE DE LA CÔTE D'AILLY

Venez découvrir cette côte calcaire qui ne passe pas inaperçue quand on emprunte l'axe Commercy-Saint-Mihiel et qui embrasse un tronçon pittoresque de la vallée de la Meuse. Au menu : un peu d'histoire locale (Grande Guerre) de cette côte en revers du Camp des Romains, histoire de pâtis et de berger, découverte sensible et naturaliste de la pelouse, lecture de paysage.

Infos Pratiques

- ▶ Durée : 3 h
- ▶ Tout public
- ▶ Inscription obligatoire
Clôture le jeudi, à 14h
- ▶ Rendez-vous à l'église
de Ailly-sur-Meuse

- ▶ Gratuit
- ▶ Chaussures de marche et paire
de jumelles conseillées

Contact

CEN Lorraine
03 87 03 00 90
animation@cen-lorraine.fr

Mercredi 24 mai

14 h

15 GÉNICOURT-SUR-MEUSE,
RUPT-EN-WOËVRE

DÉCOUVERTE DES ORCHIDÉES SAUVAGES DE LA PELOUSE CALCAIRE DE GÉNICOURT

Venez vous pencher sur la diversité des formes et des couleurs des orchidées sauvages des pelouses sèches des Côtes de Meuse.

En partenariat avec le Conservatoire d'Espaces Naturels de Lorraine, gestionnaire du site.



© Samuel HOUJRY

Infos Pratiques

- ▶ Durée : 2 h
- ▶ Dès 7 ans
- ▶ Inscription obligatoire
(limité à 20 pers.)
- ▶ Lieu de rendez-vous communiqué
lors de l'inscription

- ▶ 3 €/pers.
- ▶ Chaussures de marche
conseillées

Contact

CPIE de Meuse
03 29 87 36 65
Formulaire d'inscription sur cpie-meuse.fr
(rubrique « Agenda et inscriptions »)

ZOOM sur...

Vendredi 26 mai

20 h

5 STENAY

DES CHAUVES-SOURIS DANS LA VILLE

Au cours d'une balade entre chien et loup dans les rues de Stenay, venez découvrir où se cachent les mystérieux mammifères que sont les chauves-souris. Savez-vous que la ville abrite en son sein des espaces entièrement dédiés à ces petits mammifères ? Venez découvrir tout ce qu'il faut savoir sur ces espèces fascinantes et protégées !

En partenariat avec la communauté de communes du Pays de Stenay et du Val Dunois.

Infos Pratiques

- ▶ Durée : 2 h
- ▶ Tout public
- ▶ Inscription obligatoire (limité à 30 pers.)
- ▶ Rendez-vous au Musée de la Bière
- ▶ Gratuit
- ▶ Chaussures de marche, vêtements chauds et lampe de poche conseillés

Contact

CPEPESC Lorraine
06 43 68 91 00
03 83 23 19 48



© Jean-Claude PAUL

Vendredi 26 mai

20 h 30

25 LÉROUVILLE

LES NOCTURNES DU LAC VERT : UN AUTRE MONDE S'OUVRE À VOUS

Excursion nocturne à l'heure où tout le monde dort sur un lieu insolite réensauvagé et décryptage des sons bizarres.

Avec la participation de Jean-Claude PAUL, président d'APPELS et conservateur bénévole.

Infos Pratiques

- ▶ Durée : 3 h
- ▶ Tout public
- ▶ Inscription obligatoire
- ▶ Rendez-vous au terrain de football (route de Chonville)
- ▶ Gratuit
- ▶ Chaussures de marche, vêtements chauds et paire de jumelles conseillés

Contact

Association APPELS
Jean-Claude PAUL
06 79 01 63 31
appels.lerouville@yahoo.fr



© Marie REYNE

Samedi 27 mai

10 h

38 SAUVIGNY

RENCONTRE AVEC LE MILAN ROYAL, BARON DES AIRS

En compagnie d'un spécialiste de l'espèce venez découvrir le Milan royal, un rapace emblématique de nos contrées lorraines ! Au menu : observations, découverte de la biologie de l'oiseau mais aussi des menaces qui pèsent sur cet oiseau strictement européen et des mesures destinées à sa protection.

Infos Pratiques

- ▶ Durée : 2 h
- ▶ Tout public
- ▶ Inscription obligatoire (limité à 25 pers.)
- ▶ Lieu de rendez-vous communiqué lors de l'inscription
- ▶ Gratuit
- ▶ Chaussures de marche conseillées
- ▶ Prêt de jumelles

Contact

Lorraine Association Nature
07 66 08 59 15
lorraine_association_nature@yahoo.fr



© Lisa POISSE

Samedi 27 mai

9 h 30

33 DEMANGE-AUX-EAUX

LE MONDE DES OISEAUX

Pendant une matinée, venez observer les oiseaux sur les rives de l'Ornain. Observations, chants, le monde de l'avifaune vous révélera ses secrets.

Infos Pratiques

- ▶ Durée : 2 h
- ▶ Tout public
- ▶ Inscription obligatoire (10 pers.)
- ▶ Lieu de rendez-vous communiqué lors de l'inscription
- ▶ Prix libre
- ▶ Chaussures de marche et paire de jumelles conseillées

Contact

Meuse Nature Environnement
Lisa POISSE
03 29 76 13 14
lpoisse@meusenature.fr



© Tom RONDEAU



© Nicolas AVRIL

Samedi 27 mai

14 h 30

13 NIXÉVILLE-BLERCOURT

À LA DÉCOUVERTE DES PELOUSES, DES ORCHIDÉES, DE L'AVIFAUNE

Découverte d'une pelouse marneuse à l'aspect labyrinthique quand on déambule dans le dédale de haies et de genévriers (une des plus belles junipérais du département) qui rendent la nature si souriante. Les tariers, pipits et bruants jaunes, chanteront à gorge déployée pour peindre à leur façon le paysage. Les orchidées, une quinzaine de sortes, seront en tenue de noce pour fêter le printemps revenu.

Infos Pratiques

- ▶ Durée : 2 h
- ▶ Tout public
- ▶ Inscription obligatoire
Clôture le jeudi, à 14h
- ▶ Rendez-vous au terrain de football de Nixéville-Blercourt
- ▶ Gratuit
- ▶ Chaussures de marche et paire de jumelles conseillées

Contact

CEN Lorraine
Pascal KLEIN, conservateur bénévole
06 43 45 28 53

Samedi 27 mai

22 h 30

10 VAUX-DEVANT-DAMLOUP

SORTIE ASTRONOMIE : LE CIEL DE PRINTEMPS AVEC SON CYGNE

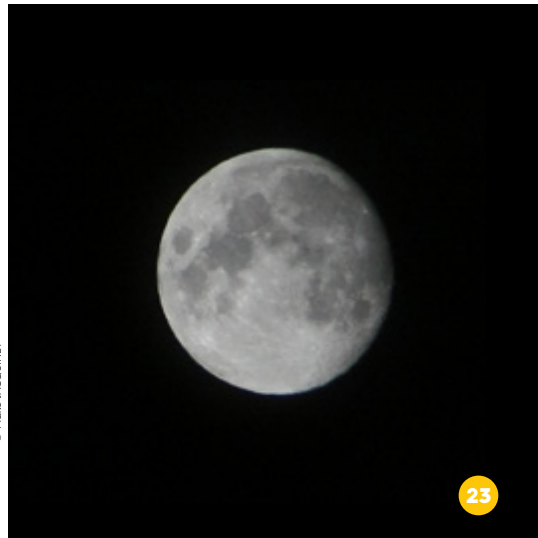
Comment avoir la tête dans les étoiles ? Une sortie «astronomie» sur le Champ de Bataille de Verdun sans aucune pollution lumineuse, c'est le lieu idéal ! Venez observer à l'oeil nu, puis aux instruments, le ciel étoilé et apprendre tout de l'histoire de la constellation du Cygne ! Cette grande et brillante constellation est parfois appelée la Croix du nord car ses étoiles sont principalement disposées selon une grande croix. Elle représente un oiseau qui s'étend sur la Voie lactée estivale.

Infos Pratiques

- ▶ Durée : 2 h 30
- ▶ Tout public
- ▶ Inscription obligatoire (limité à 30 pers.)
- ▶ Rendez-vous au Fort de Vaux
- ▶ 8 €/pers.
5 €/enfant (de 8 à 15 ans)
Gratuit moins de 8 ans
- ▶ Vêtements chauds et lampe de poche conseillés

Contact

Office de Tourisme du Grand Verdun
03 29 86 14 18
contact@tourisme-verdun.com



© Marie JACQUINET



9 h

4 STENAY

RICHESSES NATURELLES DES PRAIRIES EN VALLÉE DE LA MEUSE

On se croirait au milieu de la «pampa», c'est surprenant ! Ici la vallée a sa plus grande largeur et dévoile des prairies à perte de vue. Mais il y a prairie et prairie, leur temps de submersion détermine leur intérêt. Zoom sur les oiseaux prairiaux, la flore des noues, les invertébrés de la Meuse et de la Wiseppe.

Infos Pratiques

- ▶ Durée : 3 h
- ▶ Tout public
- ▶ Inscription obligatoire
Clôture le jeudi, à 14h
- ▶ Rendez-vous à la route de Laneuville-sur-Meuse,
- ▶ Gratuit
- ▶ Chaussures de marche conseillées

Contact

CEN Lorraine
03 87 03 00 90
animation@cen-lorraine.fr



14 h 30

7 DUN-SUR-MEUSE

MAGNIFIQUES ORCHIDÉES

Découverte d'une pelouse haute en couleurs, avec une vue imprenable sur la vallée de la Meuse. Les orchidées seront à l'honneur. Symbole de beauté suprême dans le langage des fleurs, elles n'ont pas à en rougir. Observation minutieuse avec loupe à main ou jumelles inversées. Une quinzaine d'espèces est présente sur cette pelouse. Cette sortie sera ponctuée de contes.

Infos Pratiques

- ▶ Durée : 2 h 30
- ▶ Tout public
- ▶ Inscription obligatoire
Clôture le jeudi, à 14h
- ▶ Rendez-vous à la sortie de Dun,
route de Verdun (D964)
- ▶ Gratuit
- ▶ Chaussures de marche et paire
de jumelles conseillées

Contact

CEN Lorraine
03 87 03 00 90
animation@cen-lorraine.fr



Mai



© Nicolas AVRIL

Lundi 29 mai

9 h

1 INOR

AU NORD, UNE PELOUSE CHAUDE

Dans le cadre des fêtes de la nature, découverte d'une belle pelouse calcaire. Ce pâtis communal est aujourd'hui protégé par le CEN Lorraine. L'animateur sera vos yeux et vos oreilles pour toucher du doigt la toile de vie qui s'y est tissée. Les orchidées seront aussi mises à l'honneur.

En partenariat avec la communauté de communes de Stenay et du Val Dunois.

Infos Pratiques

- ▶ Durée : 3 h
- ▶ Tout public
- ▶ Inscription obligatoire
Clôture le vendredi, à 14h
- ▶ Rendez-vous à l'église d'Inor
- ▶ Gratuit
- ▶ Chaussures de marche conseillées

Contact

CEN Lorraine
03 87 03 00 90
animation@cen-lorraine.fr

Juin

Samedi 3 juin

15 h

34 VILLEROY-SUR-MÉHOLLE

DÉCOUVERTE DES PLANTES COMESTIBLES ET DES PETITES BÊTES

Au premier abord, rien ne laisse présager d'un milieu riche de biodiversité. On voit simplement une mère nature à la chevelure décolorée, délavée par le soleil et quelques buissons. En y regardant à deux fois, le nez dans l'herbe, des plantes et des insectes particuliers y vivent, adaptés à subir une sécheresse estivale. Zoom sur les plantes conditionnaires et les insectes.

Infos Pratiques

- ▶ Durée : 3 h
- ▶ Tout public
- ▶ Inscription obligatoire
Clôture le jeudi, à 14h
- ▶ Rendez-vous à la mairie de Villeroy-sur-Méholle
- ▶ Gratuit
- ▶ Chaussures de marche et paire de jumelles conseillées

Contact

CEN Lorraine
03 87 03 00 90
animation@cen-lorraine.fr



© Nicolas AVRIL



ZOOM sur...

Dimanche 4 juin

10 h

37 CHAMPOUGNY

LES PELOUSES CALCAIRES, JOYAUX LORRAINS

Bienvenue dans le Sud ! Ici, le sol calcaire, l'exposition ensoleillée et le pâturage permettent le développement d'une faune et d'une flore aux affinités méditerranéennes. Venez rencontrer ces plantes, insectes et oiseaux peu communs, mais aussi profiter de l'ambiance si particulière des lieux... Un petit avant-goût des vacances à venir !

Infos Pratiques

- ▶ Durée : 2 h
- ▶ Tout public
- ▶ Inscription obligatoire (limité à 25 pers.)

- ▶ Lieu de rendez-vous communiqué lors de l'inscription
- ▶ Gratuit
- ▶ Chaussures de marche conseillées
- ▶ Prêt de jumelles sur demande

Contact

Lorraine Association Nature
07 66 08 59 15
lorraine_association_nature@yahoo.fr



Vendredi 9 juin

20 h

36 MAXEY-SUR-VAISE

À LA RENCONTRE DE L'EFFRAIE, CHOUETTE DES CLOCHERS

Quelle est cette ombre blanche qui passe sans un bruit dans le ciel de la nuit ? Et qui pousse ces cris effrayants dans le clocher du village ? La Dame Blanche, ou chouette Effraie, ne mérite pas sa réputation inquiétante : elle ne s'attaque qu'aux souris du grenier et campagnols du jardin !

Infos Pratiques

- ▶ Durée : 2 h
- ▶ Tout public
- ▶ Inscription obligatoire (limité à 25 pers.)

- ▶ Lieu de rendez-vous communiqué lors de l'inscription
- ▶ Gratuit
- ▶ Chaussures de marche et vêtements chauds conseillés

Contact

Lorraine Association Nature
07 66 08 59 15
lorraine_association_nature@yahoo.fr



Samedi 10 juin

10 h

36 MAXEY-SUR-VAISE

UN CHOUETTE COUP DE MAIN POUR LES DAMES BLANCHES !

Envie de découvrir la chouette effraie et de lui donner un coup de pouce ? Venez participer à cette matinée balade et bricolage ! Au menu : jeux de découverte, construction de nichoirs et enfin, visite d'un nichoir posé par l'association pour une discrète observation de ses petits habitants !



© LOC. LAMBERT

Infos Pratiques

- ▶ Durée : 2 h 30
- ▶ Dès 7 ans
- ▶ Inscription obligatoire (limité à 15 pers.)
- ▶ Lieu de rendez-vous communiqué lors de l'inscription
- ▶ Gratuit
- ▶ Chaussures de marche conseillées

Contact

Lorraine Association Nature
07 66 08 59 15
lorraine_association_nature@yahoo.fr

Samedi 10 juin

17 h

20 LONGCHAMPS-SUR-AIRE

DÉCOUVERTE D'UN ÎLOT DE BELLE NATURE

Dans le cadre d'un partenariat de plus de 15 ans avec la commune pour la protection du site naturel de Mouillonlieux, découverte sensible et naturaliste avec un petit pot de l'amitié en fin de sortie. Dans un contexte de monoculture, cet îlot de nature aux multiples visages prend une teinte nouvelle. Le parcours oscillera entre pelouse et prairie marneuses et forêt sauvagonne.



© CEN Lorraine

Infos Pratiques

- ▶ Durée : 2 h
- ▶ Tout public
- ▶ Inscription obligatoire Clôture le mercredi, à 14 h
- ▶ Rendez-vous à l'église de Longchamps-sur-Aire
- ▶ Gratuit
- ▶ Bottes et paire de jumelles conseillées

Contact

CEN Lorraine
03 87 03 00 90
animation@cen-lorraine.fr

Dimanche 11 juin

9 h

17 LACHAUSSÉE

PRATIQUE DE LA PHOTOGRAPHIE NATURE AU SEIN D'UN ESPACE NATUREL PROTÉGÉ

C'est au hasard de l'itinéraire, des opportunités naturalistes et des questionnements du public que les animateurs s'arrêteront pour vous éclairer sur une pratique de la photographie respectueuse de son environnement.

Infos Pratiques

- ▶ Durée : 2 à 3 h
Balade de moins de 2 km
- ▶ Tout public, parfait pour les débutants
- ▶ Inscription obligatoire
Clôture des inscriptions à 14 h le jeudi
- ▶ Rendez-vous à l'ESAT de l'étang de Lachaussée
- ▶ Gratuit
- ▶ Chaussures de marche
- ▶ Appareil photo conseillé

Contact

CEN Lorraine
03 87 03 00 90
animation@cen-lorraine.fr



© Heiko STEIN



© Loïc LAMBERT

Samedi 17 juin

14 h

17 LACHAUSSÉE

LES LIBELULES, MAÎTRESSES DES AIRS

Balade d'initiation à la reconnaissance des libellules autour de l'étang et observations de mues.

Infos Pratiques

- ▶ Durée : 2 à 3 h
- ▶ Tout public
- ▶ Inscription obligatoire
Clôture le vendredi, à 14 h
- ▶ Rendez-vous à l'église de Lachaussée
- ▶ Gratuit
- ▶ Chaussures de marche et paire de jumelles conseillées

Contact

CEN Lorraine
03 87 03 00 90
animation@cen-lorraine.fr

Mercredi 21 juin

9 h

30 GUERPONT

INVENTAIRE PISCICOLE ET ÉTUDE THERMIQUE

Afin d'évaluer la qualité du peuplement piscicole du ruisseau de Culey, venez assister à une pêche électrique. Cette opération permettra d'effectuer un inventaire piscicole et de mesurer les effets du réchauffement climatique de ces dernières années sur le cours d'eau.

Infos Pratiques

- ▶ Durée : 3 h
- ▶ Tout public
- ▶ Accès libre
- ▶ Rendez-vous après le pont de la voie de chemin de fer. Pour y parvenir, au niveau de l'église, prendre la rue Léon André en direction du cimetière
- ▶ Gratuit
- ▶ Bottes conseillées

Contact

FDPMA 55
03 29 86 15 70
secretariat.peche55@gmail.com

ZOOM sur...

Dimanche 25 juin

14 h

27 PAGNY-SUR-MEUSE

LE MARAIS AU PEIGNE FIN

Peau neuve sur le marais avec d'importants travaux de rebouchage de drains pour réhausser le niveau de la nappe. Les oreilles aux aguets ou les yeux rivés sur loupe à main, une binoculaire ou une paire de jumelles, vous verrez que la beauté se cache souvent sur de toutes petites choses.

Participation exceptionnelle de François VERNIER, président de FLORAINE.

Infos Pratiques

- ▶ Durée : 3 h
- ▶ Tout public
- ▶ Inscription obligatoire
Clôture le jeudi, à 14 h
- ▶ Rendez-vous au parking de la gare SNCF
- ▶ Gratuit
- ▶ Bottes et paire de jumelles conseillées

Contact

CEN Lorraine
03 87 03 00 90
animation@cen-lorraine.fr



© Valentin LUPH



Samedi 22 juillet

17 h et 20 h 30

23 LIOUVILLE

FORT DE LIOUVILLE : QUAND L'HISTOIRE LAISSE PLACE À LA NATURE

Une visite du fort et de ses abords permettra de découvrir l'importance de cet ancien ouvrage militaire pour le maintien des populations de chiroptères tout en découvrant cette construction militaire datant de la fin du XIX^{ème} siècle.

Animation réalisée en partenariat avec le Parc naturel régional de Lorraine et l'Association pour la Sauvegarde du Fort de Liouville.

Infos Pratiques

- ▶ Durée : 2 h
- ▶ Tout public
- ▶ Inscription obligatoire (limité à 30 pers.)
- ▶ Rendez-vous au Fort de Liouville
- ▶ Gratuit
- ▶ Chaussures de marche, vêtements chauds et lampe de poche conseillés

Contact

CPEPESC Lorraine
06 43 68 91 00
03 83 23 19 48

Samedi 5 août

20 h

26 GÉVILLE

CHAUVES-SOURIS ET FORT MILITAIRE : DES HÔTES PAS COMME LES AUTRES

Une balade sur les côtes de Meuse pour découvrir les chauves-souris à travers les fortifications Seré de Rivières. Depuis l'intérieur du fort mais également sur ses hauteurs, vous pourrez vous mettre dans la peau d'une chauve-souris lorsqu'elle rejoint ses terrains de chasse depuis ses lieux de repos.

Infos Pratiques

- ▶ Durée : 2 h
- ▶ Tout public
- ▶ Inscription obligatoire (limité à 30 pers.)
- ▶ Rendez-vous au Fort de Jouy-sous-les-Côtes
- ▶ Gratuit
- ▶ Chaussures de marche, vêtements chauds et lampe de poche conseillés

Contact

CPEPESC Lorraine
06 43 68 91 00
03 83 23 19 48





Samedi 19 août

22 h 30

10 VAUX-DEVANT-DAMLoup

SORTIE ASTRONOMIE : CASSIOPÉE ET LE MYTHE D'ANDROMÈDE

Comment avoir la tête dans les étoiles ? Une sortie « astronomie » sur le Champ de Bataille de Verdun sans aucune pollution lumineuse, c'est le lieu idéal ! Venez observer à l'œil nu, puis aux instruments, le ciel étoilé et apprendre tout de l'histoire de la constellation de Cassiopée ! Facilement reconnaissable avec sa forme de W ou de M suivant la saison, cette constellation fait partie du groupe de constellations rattachées au mythe d'Andromède.

Infos Pratiques

- ▶ Durée : 2 h 30
- ▶ Tout public
- ▶ Inscription obligatoire (limité à 30 pers.)
- ▶ Rendez-vous au Fort de Vaux
- ▶ 8 €/pers.
5 €/enfant (de 8 à 15 ans)
Gratuit moins de 8 ans
- ▶ Vêtements chauds et lampe de poche conseillés

Contact

Office de Tourisme du Grand Verdun
03 29 86 14 18
contact@tourisme-verdun.com

Jeudi 24 août

20 h 30

14 BONZÉE

NUIT DE LA CHAUVÉ-SOURIS

Depuis plus de 20 ans est organisée chaque année la Nuit Internationale de la chauve-souris. Cette manifestation permet d'en apprendre plus sur ces mammifères volants malconnus et menacés. Au cours d'une balade dans la vallée du Longeau, venez découvrir le monde fascinant des chauves-souris. Une écoute des ultrasons à la « batbox » viendra agrémente cette soirée.

Infos Pratiques

- ▶ Durée : 2 h
- ▶ Tout public
- ▶ Inscription obligatoire (limité à 20 pers.)
- ▶ Lieu de rendez-vous communiqué lors de l'inscription
- ▶ Gratuit
- ▶ Vêtements chauds et lampe de poche conseillés

Contact

CPiE Meuse
03 29 87 36 65
Formulaire d'inscription sur cpie-meuse.fr
(rubrique « Agenda et inscriptions »)





Samedi 26 août

20 h

2 MONTMÉDY

NUIT INTERNATIONALE DE LA CHAUVE-SOURIS

Venez prendre part à la nuit internationale de la chauve-souris au cœur de la Citadelle de Montmédy ! La Commission d'Étude et de Protection des chauves-souris (CPEPESC Lorraine), en partenariat avec la Communauté de Communes du Pays de Montmédy et l'Office de Tourisme du Pays de Montmédy, vous fera découvrir les mœurs des chauves-souris, leurs techniques de chasse au sonar et même leurs cris grâce à un détecteur d'ultrasons.

© Florent MARCONI



Infos Pratiques

- ▶ Durée : 2 h 30
- ▶ Tout public
- ▶ Inscription obligatoire (limité à 30 pers.)

- ▶ Rendez-vous à l'Office du Tourisme du Pays de Montmédy
- ▶ Gratuit
- ▶ Chaussures de marche, vêtements chauds et lampe de poche conseillés

Contact

CPEPESC Lorraine
06 43 68 91 00
03 85 23 19 48

Septembre

Samedi 2 septembre

14 h

31 MÉNIL-SUR-SAULX, STAINVILLE

BALADE DANS LA SAULX ASSÉCHÉE

Randonnée pédestre dans le lit de la Saulx et causerie autour du patrimoine, de l'écologie et de la biodiversité (faune et flore) de ce milieu naturel.

© MNE



Infos Pratiques

- ▶ Durée : 2 h 30 (pour bon marcheur)
- ▶ Tout public
- ▶ Inscription conseillée (limité à 25 pers.)

- ▶ Rendez-vous à la mairie de Ménil-sur-Saulx
- ▶ Prix libre
- ▶ Chaussures de marche, lampe de poche et paire de jumelles conseillés

Contact

Meuse Nature Environnement
Claire PIGELET
03 29 76 13 14
c.pigelet@meusenature.fr



FDPMA 55

Mercredi 6 septembre

14 h

29 ROBERT-ESPAGNE

INVASIONS BIOLOGIQUES, LE CAS DES ÉCREVISSES

Sur les berges de la rivière de la Saulx, venez découvrir comment, en quelques années, des espèces d'écrevisSES originaires d'Amérique ont réussi à totalement supplanter les espèces autochtones. Vous apprendrez également à différencier les espèces d'écrevisSES afin de participer, à l'avenir, à la préservation des ressources biologiques de nos territoires.

Infos Pratiques

- ▶ Durée : 3 h
- ▶ Tout public
- ▶ Accès libre
- ▶ Rendez-vous sur l'aire de parking en centre ville - face à la boulangerie

- ▶ Gratuit
- ▶ Paire de botte conseillée

Contact

FDPMA 55
03 29 86 15 70
secretariat.peche55@gmail.com



© Nicolas AVRIL

Mercredi 6 septembre

14 h 30

3 VELOSNES

PELOUSE CALCAIRE DE LA ROMANETTE

Posée sur la Ligne Maginot, juchée sur une butte témoin des côtes de Moselle, la pelouse de la Romanette jouit d'une vue imprenable sur la vallée de l'Othain et de la Chiers. Au programme : déambulation naturaliste et focale sur les sauterelles, les criquets et papillons.

Infos Pratiques

- ▶ Durée : 3 h
- ▶ Tout public
- ▶ Inscription obligatoire Clôture le mardi, à 12 h
- ▶ Rendez-vous à l'église de Velosnes

- ▶ Gratuit
- ▶ Chaussures de marche et paire de jumelles conseillées

Contact

CEN Lorraine
03 87 03 00 90
animation@cen-lorraine.fr



© Nicolas AVRIL

Dimanche 10 septembre

14 h 30

19 DOMPCEVRIN

LES PETITES BÊTES QUI SAUTENT ET BAIES ET FRUITS SAUVAGES

Les pelouses calcaires, qui sont des terres chaudes et non fertilisées, sont propices à la reproduction des sauterelles, criquets, grillons, mantes et papillons que Patrice se propose de vous faire découvrir. Les baies et fruits sauvages des Adrets (versants bien exposés) seront aussi à l'honneur.

Infos Pratiques

- ▶ Durée : 2 h 30
- ▶ Tout public
- ▶ Inscription obligatoire
- ▶ Rendez-vous à la mairie de Dompcevrin
- ▶ Gratuit
- ▶ Chaussures de marche et paire de jumelles conseillées

Contact

CEN Lorraine
Patrice PEROTIN, conservateur bénévole
03 87 03 00 90
pat55@wanadoo.fr

Dimanche 17 septembre

10 h 30

18 LAMORVILLE

JOURNÉE DES PATRIMOINES À L'ABBAYE DE L'ÉTANCHE : NATURE ET ARCHITECTURE

Journée portes ouvertes dans un cadre calme et authentique des Hauts-de-Meuse. Accueil à l'Abbaye de Notre-Dame de l'Étanche dès 10 h 30.

Visites guidées historiques, diverses animations.

Découverte nature des abords de l'abbaye 15 h et 16 h 30.

En partenariat avec l'association des Amis de Notre-Dame de l'Étanche.

Infos Pratiques

- ▶ Durée : journée
- ▶ Tout public
- ▶ Visite libre
- ▶ Rendez-vous à l'Abbaye de Notre Dame de l'Étanche, fléchage depuis Deuxnouds-aux-Bois
- ▶ Gratuit
- ▶ Chaussures de marche et paire de jumelles conseillées
- ▶ Pique-nique tiré du sac

Contact

CEN Lorraine
03 87 03 00 90



© Nicolas AVRIL

ZOOM sur...

Mercredi 20 septembre

14 h

12 NEUVILLY-EN-ARGONNE

INVASIONS BIOLOGIQUES, LE CAS DES ÉCREVISSES

Sur les berges de l'étang des Bercettes, venez découvrir comment, en quelques années, des espèces d'écrevisses originaires d'Amérique ont réussi à totalement supplanter les espèces autochtones. Vous apprendrez également à différencier les espèces d'écrevisses afin de participer, à l'avenir, à la préservation des ressources biologiques de nos territoires.

Infos Pratiques

- ▶ Durée : 3 h
- ▶ Tout public
- ▶ Accès libre
- ▶ Rendez-vous à l'étang des Bercettes à Neuville-en-Argonne
- ▶ Gratuit
- ▶ Bottes conseillées

Contact

FDPPMA 55
03 29 86 15 70
secretariat.peche55@gmail.com



© FDPPMA 55

© OT GRAND VERDUN

Samedi 30 septembre

20 h 30

9 DOUAUMONT

LES FORÊTS DE L'HISTOIRE, VERDUN UNE FORÊT D'EXCEPTION® : SENSATION NATURE AU CRÉPUSCULE

Mettez en éveil vos sens ! Une sortie idéale pour humer l'odeur des arbres et de la terre, s'émervueillir devant ce nuancier de couleurs d'automne ou encore écouter la vie nocturne et mystérieuse de la forêt.

Infos Pratiques

- ▶ Durée : 2 h 30
- ▶ Tout public
- ▶ Inscription obligatoire (limité à 30 pers.)
- ▶ Rendez-vous au parking du Fort de Douaumont
- ▶ 8,50 €/pers.
3,50 €/enfant (de 8 à 15 ans)
Gratuit moins de 8 ans
- ▶ Chaussures de marche, vêtements chauds et lampe de poche conseillés

Contact

Office de Tourisme du Grand Verdun
03 29 86 14 18
contact@tourisme-verdun.com

Octobre



© OT GRAND VERDUN

Dimanche 29 octobre

10 h

9 DOUAUMONT

LES FORÊTS DE L'HISTOIRE, VERDUN UNE FORÊT D'EXCEPTION® : FORESTIER, UN MÉTIER, UNE PASSION

Vous les avez déjà vu en forêt, mais que peuvent-ils bien y faire ? Martelage, entretien des plantations, intégration de nouvelles essences en forêt... Un challenge de tous les jours pour garantir la préservation des espèces et créer la forêt de demain. Les forestiers doivent aussi s'adapter à cette zone marquée par l'Histoire et faire face aux changements climatiques et enjeux écologiques. Partez avec eux à la découverte de ce métier passionnant pour en observer toutes les facettes.

Infos Pratiques

- ▶ Durée : 2 h 30
- ▶ Tout public
- ▶ Inscription obligatoire (limité à 40 pers.)
- ▶ Rendez-vous sur le parking de l'Ossuaire de Douaumont, coté monument Israélite
- ▶ 8,50 €/pers.
3,50 €/enfant (de 8 à 15 ans)
Gratuit moins de 8 ans
- ▶ Chaussures de marche conseillées

Contact

Office de Tourisme du Grand Verdun
03 29 86 14 18
contact@tourisme-verdun.com

Novembre

ZOOM sur...

Samedi 4 novembre

20 h

10 VAUX-DEVANT-DAMLOUP

SORTIE ASTRONOMIE : LES PLÉIADES DANS LE CIEL D'AUTOMNE

Comment avoir la tête dans les étoiles ? Une sortie « astronomie » sur le Champ de Bataille de Verdun sans aucune pollution lumineuse, c'est le lieu idéal ! Venez observer à l'œil nu puis aux instruments le ciel étoilé et apprendre tout de l'histoire des constellations de Pléiades ! Ce groupe d'étoiles dans la constellation du Taureau, bien visible à l'œil nu, représente ainsi les sept filles d'Atlas et de Pléïoné.

Infos Pratiques

- ▶ Durée : 2 h 30
- ▶ Tout public
- ▶ Inscription obligatoire (limité à 30 pers.)
- ▶ Rendez-vous au Fort de Vaux
- ▶ 8 €/pers.
5 €/enfant (de 8 à 15 ans)
Gratuit moins de 8 ans
- ▶ Vêtements chauds et lampe de poche conseillés

Contact

Office de Tourisme du Grand Verdun
03 29 86 14 18
contact@tourisme-verdun.com



© Free

Dimanche 5 novembre

14 h

17 LACHAUSSÉE

DÉCOUVERTE DES OISEAUX MIGRATEURS ET DU DORTOIR À GRUES CENDRÉES

À l'occasion de la pêche du grand étang, observations à la longue vue et aux jumelles des oiseaux migrateurs sur les vasières inondées et ce qui reste d'eau libre. En fin d'après-midi, vous assisterez au ballet des grues qui chaque soir regagnent leur dortoir situé sur la réserve naturelle. Un moment magique où les grues cendrées donnent du clairon.

Infos Pratiques

- ▶ Durée : 3 h
- ▶ Tout public
- ▶ Inscription obligatoire
Clôture le vendredi, à 14 h
- ▶ Rendez-vous à l'ESAT des étangs de Lachaussée
- ▶ Gratuit
- ▶ Bottes, vêtements chauds et paire de jumelles conseillés

Contact

CEN Lorraine
06 13 68 76 81
animation@cen-lorraine.fr



Structures organisatrices

APPELS

Association Pour
la Préservation de
l'Environnement à Lérrouville
et la Santé publique



105 Rue nationale • 55200 LÉROUVILLE
06 79 01 63 31 • appels.lerouville@yahoo.fr

CEN L

Conservatoire
d'espaces naturels
de Lorraine



Antenne Meuse et Meurthe-et-Moselle
Chambley Planet'Air - Tour de Contrôle
54470 HAGÉVILLE
03 82 20 22 00 • cenchambley@cen-lorraine.fr
cen-lorraine.fr

CPEPESC LORRAINE

Commission de Protection
des Eaux, du Patrimoine, de
l'Environnement, du Sous-sol et
des Chiroptères



Centre Ariane
240 rue de Cumène • 54230 NEUVES-MAISONS
03 83 23 19 48 • contact@cpepesc-lorraine.fr
cpepesc-lorraine.fr

CPIE DE MEUSE

Centre Permanent d'Initiatives
pour l'Environnement



14 rue Chaude • 55160 BONZÉE
03 29 87 36 65 • sorties@cpie-meuse.fr
cpie-meuse.fr

FDPMA 55

Fédération Départementale
de la Meuse pour la Pêche
et la Protection du Milieu
Aquatique



Le Moulin Brûlé
55120 NIXÉVILLE-BLERCOURT
03 29 86 15 70 • secretariat.peche55@gmail.com
peche55.fr

LOANA

Lorraine Association
Nature



Le fort • 55140 CHAMPOUGNY
07 66 08 59 15 • lorraine_association_nature@yahoo.fr
lorraine-association-nature.com

LPO 55

Ligue pour la Protection des
Oiseaux (antenne Meuse)



54 Grande Rue • 55700 MOUZAY
06 83 29 25 47 • meuse.lpo.fr

MNE

Meuse Nature
Environnement



9 Allée des Vosges •
55000 BAR-LE-DUC
03 29 76 13 14 • contact@meusenature.fr
meuse-nature-environnement.org

OFFICE DE TOURISME DU GRAND VERDUN



Place de la nation • 55100 VERDUN
03 29 84 14 18 • contact@tourisme-verdun.com
tourisme-verdun.com

Coordination

DÉPARTEMENT DE LA MEUSE

Direction Transition Écologique
03 29 45 77 63



Notes

A series of horizontal dotted lines for writing notes.

Notes

A series of horizontal dotted lines for writing notes.

Notes

A series of horizontal dotted lines for writing notes.



LE DÉPARTEMENT DE LA MEUSE VOUS INVITE À VISITER

Le Marais de Chaumont-devant-Damevillers



ACCÉDEZ À LA **PLATEFORME DE DÉCOUVERTE INTERACTIVE** DU MARAIS

Scannez le QR code



EN FAMILLE, EXPLOREZ LE **SENTIER PÉDAGOGIQUE**
 ET PARTEZ À LA DÉCOUVERTE D'UNE ARTISTE
 EXCEPTIONNELLE AUX MULTIPLES
 FACETTES : **L'EAU !**



PLAN D'ACCES AU SITE

Direction **DAMVILLERS**



Direction **VERDUN**

SITE ACCESSIBLE
 AUX PERSONNES
 À MOBILITÉ
 RÉDUITE



Me pas jeter sur la voie publique - Impression AGM Belleville-sur-Meuse sur papier issu de forêts PEFC



Téléchargez ce programme
et informez-vous sur les ENS de
la Meuse sur **meuse.fr**

