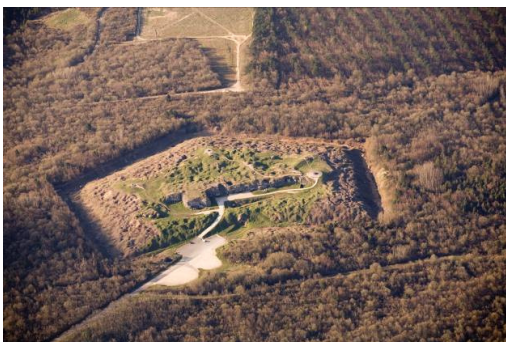


Gaspard au Fort de Douaumont



Livret-jeu pour la visite du Fort de Douaumont

8-12 ans

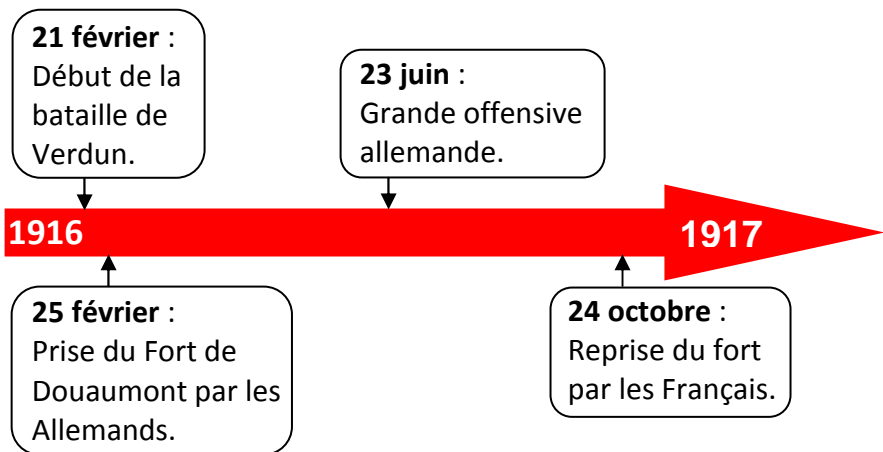


Bonjour,

Je m'appelle **Gaspard**. Je suis un petit **rat**. Je vis dans les entrailles du Fort de Douaumont, théâtre de terribles combats pendant la bataille de Verdun.

Suis-moi pour découvrir son histoire...

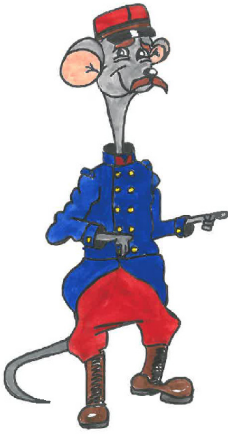
Le fort de Douaumont dans la bataille de Verdun – 1916



Le sais-tu ?

*La bataille de Verdun a duré 300 jours.
Elle a fait plus de 300 000 tués et disparus français et allemands et 450 000 blessés.
Près de 60 millions d'obus ont été tirés.*





La construction du fort de Douaumont a commencé en 1885 et a connu plusieurs évolutions :

- 1887 – 1888 : renforcement par une carapace de béton
- Début XXème siècle : 2 tourelles de mitrailleuses, des canons de calibre 75 mm sous casemate de béton, une tourelle pour **canon** de calibre 155 mm, des observatoires
-

Le fort de Douaumont domine le village de Douaumont qui sera détruit et jamais reconstruit après la bataille.

Question 1 : Qui a construit le fort de Douaumont ?

- a) les Français b) les Allemands c) les Espagnols

Question 2 : En regardant le **panneau 1**, sur quel fleuve se situe la ville de Verdun ?

- a) la Meuse b) la Moselle c) la Loire

Repère sur le plan l'emplacement du fort de Douaumont.

(Au niveau du **panneau 2**)

Question 3 : Vu du ciel, à quoi ressemble le fort de Douaumont ?

a) un triangle

b) un carré

c) un polygone



Le sais-tu ?

Au centre du fort se trouve la caserne. C'est une petite ville souterraine avec ses chambres pour les soldats, les logements pour les officiers, ses cuisines, ses magasins à munitions. Une boulangerie à deux fours peut cuire 500 rations de pain par jour.

Les uniformes des soldats

Ecris au bas de chaque image les numéros qui correspondent aux différents uniformes militaires.



a)

b)

c)

d)

1 – soldat allemand 1914 ; 2 – soldat français 1916 ;
3 – soldat allemand 1916 ; 4 – soldat français 1914

(Au niveau du **panneau 3**)

Observe au sol les débris d'obus allemands et français. Ils ont frappé le fort entre 1915 et 1917. Ils sont avec les murs éventrés, les témoins muets de la violence des combats.

Question 4 : D'après toi, quel était le poids environ d'un obus de calibre 75 mm ?

a) 7 kg

b) 700 gr

c) 7 tonnes



Le sais-tu ?

Pendant les périodes d'accalmie, certains soldats ont fabriqué toute sorte d'objets usuels ou décoratifs à partir de toutes sortes de matières trouvées sur place dont les douilles d'obus. On appelle cela « l'artisanat de tranchée ».



Question 5 : D'après toi, quelle distance maximale pouvait parcourir un obus de 75 mm ?

a) 8,5 km

b) 850 m

c) 8500 cm

(Au niveau du **panneau 4**)

Question 6 : En août 1914, combien de **soldats** comptait le fort de Douaumont ?

- a) environ 500 b) environ 1000 c) moins de 50



Le sais-tu ?

En janvier 1916, après avoir été désarmé pour soutenir les attaques françaises sur d'autres fronts, il ne reste qu'environ 60 hommes.

(Au niveau du **panneau 5**)

Question 7 : D'après toi, à quoi servaient les blocs de béton que tu vois ?

- a) C'étaient des bancs pour se reposer
b) C'étaient des supports pour des canons
c) C'étaient des supports de groupes électrogènes permettant de produire de l'électricité



Le sais-tu ?

Les bombardements ayant détruit les toilettes, le seau que tu aperçois servait de toilettes de secours.

(Au niveau du **panneau 6**)



Te voilà arrivé dans la principale tourelle du fort. Au sol, tu peux voir le canon de 155 mm de rechange identique à celui installé dans la chambre de tir (en haut de la tourelle). Il mesure 3 m de long et pèse près de 2 tonnes et demie. Il est capable de tirer à 7 km.

Le sais-tu ?

Pour manœuvrer cet ingénieux mécanisme dit « à éclipse » (monter et descendre la tourelle), 18 à 22 artilleurs étaient nécessaires.

Question 8 : Décode la charade

- Mon 1^{er} est « garçon » raccourci
- Mon 2^{ème} est une boisson
- Mon 3^{ème} est fabriqué par le boulanger
- Mon tout est le nom de l'ingénieur militaire qui a fabriqué cette tourelle

(Au niveau du **panneau 7**)

Gaspard a fait des bêtises ! Il a graffité le tableau. Retrouve les 7 erreurs !



(Au niveau du **panneau 8**)

Après avoir pris le fort de Douaumont, les Allemands pensent s'emparer plus facilement de Verdun. Cette image est issue de la propagande allemande.

Question 9 : Dans cette image, retrouve les éléments suivants : un **zeppelin** (ballon dirigeable), un casque à pointe, un fusil, un moulin, le clocher d'une église.



(Au niveau du **panneau 9**)

Question 10 : Deux **sculptures** apparaissent sur le mur. Cherche-les. Que représentent-elles ?



Le sais-tu ?

Ces sculptures dateraient de la Seconde Guerre mondiale lorsque l'armée allemande occupait Verdun et les forts après la défaite française de juin 1940.

(Au niveau du **panneau 10**)

Question 11 : Tu es maintenant au niveau du poste de commandement du fort. Pourquoi était-il placé au sous-sol ?

- a) Les officiers qui commandent étaient plus fragiles que les simples soldats
- b) Si le fort explosait, les officiers devaient être ensevelis pour ne pas livrer leurs secrets militaires
- c) Les officiers devaient pouvoir commander le fort même lorsqu'il était fortement bombardé

(Au niveau du **panneau 11**)

Il y a près de 100 ans, le fort a subi de lourds bombardements qui ont fissuré sa carapace. Depuis, l'eau s'infiltré lentement dans les murs et ruisselle provoquant des dépôts de calcaire.

On appelle stalactite la petite colonne de calcaire que laisse l'eau en tombant du plafond. La **stalagmite** est le dépôt de calcaire que laissent sur le sol les gouttes d'eau tombant du plafond.



Le sais-tu ?

Pour t'en souvenir, voici une petite astuce :

StalagMite = Monte StalacTite = Tombe

Question 12 : Note sous chaque photo, s'il s'agit d'une stalactite ou d'une stalagmite



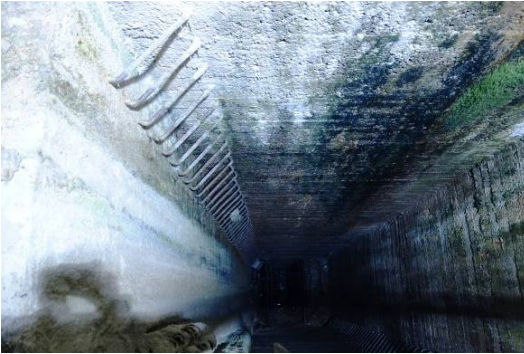
a) _____



b) _____

(Au niveau du **panneau 12**)

Question 13 : Découvre sur ta gauche l'impressionnant **puits**. Il a été creusé par les Allemands pendant la bataille puis par les Français en 1917. Indique la bonne réponse :



- a) Ce puits donne accès à des entrées souterraines
- b) Ce puits permet de s'approvisionner en eau
- c) Ce puits permet de piéger les ennemis qui entreraient dans le fort

Question 14 : Entre dans la salle qui suit. D'après toi, à quoi servaient ces blocs de pierre ?

- a) C'étaient des lavabos pour les soldats.
- b) C'étaient des abreuvoirs pour les animaux.
- c) C'étaient des cachettes pour les fusils.

Le sais-tu ?

Cette salle était au départ une citerne à eau. Tu peux le vérifier en observant les points suivants :

- *Les murs et le sol sont recouverts d'un ciment lisse.*
- *Une échelle en fer permet d'accéder par le haut à la citerne.*
- *Les angles des murs et du sol sont arrondis pour limiter l'accumulation d'impuretés.*



(Au niveau du **panneau 13**)

Te voilà dans l'un des endroits les mieux protégés : le merlon. Dans les salles du sous-sol, les Allemands avaient installé un « Lazarett » pour soigner les blessés.

Question 15 : trouve la signification du mot « Lazarett » en déchiffrant le mot codé



H ⚙️ ✌️ I 🌀 😊 L

O = ⚙️

T = 🌀

A = 😊

P = ✌️

H _ _ I _ _ L

(Au niveau du **panneau 14**)

Question 16 : Regarde la photo du panneau. Qu'indique l'affiche que regardent les jeunes garçons ? Retrouve la date de cet événement en page 2 sur la frise chronologique.

(Au niveau du **panneau 15**)



Question 17 : Tu te trouves maintenant dans la partie « cimetière allemand ». Un peu plus loin, derrière ce mur se trouvent les corps des soldats allemands tués lors de l'explosion accidentelle du 8 mai 1916. Retrouve le bilan

officiel de cet accident en remplaçant les lettres par le chiffre correspondant (exemple : A = 1, B = 2, C = 3...)

F G I tués = _ _ _

et A H o o blessés = _ _ o o

A TOI DE JOUER !

Décode le rébus pour trouver la devise du Fort

(Indice : elle est inscrite au dessus de la porte d'entrée dans l'espace boutique)



[s]



in'



2



dr'



Réponse : sang-s-œufs-voeu-lyre-sous-lait-
rue-in-du-fort-Pluto-queue-deux-sœur-an-
dr-œufs
« Senseveit sous les mines du fort, plutôt
que de se rendre. »

A TES CRAYONS !

Je suis bien pâle... Redonne-moi de la couleur !



A TOI DE JOUER !

Trouve le nom du lieu caché dans les cases vertes.
(Indice : les mots à trouver sont écrits en vert dans ton livret)

Réponse:
1- Gaspard ; 2- Obus ; 3- Sculpture ; 4- Rat ;
5- Puits ; 6- Stalagmite ; 7- Canon ; 8-
Zeppelin ; 9- Soldat
Lieu : Douaumont

Réponses aux questions du livret

Question 1 : a ; Question 2 : a ; Question 3 : c

Les uniformes des soldats : a4, b1, c3, d2

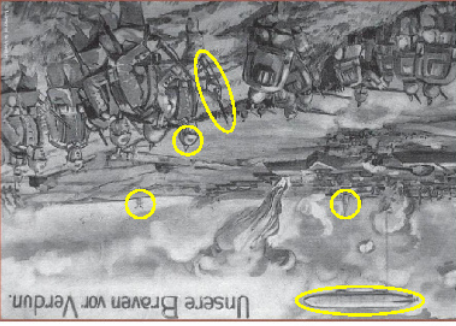
Question 4 : a ; Question 5 : a ; Question 6 : a ; Question 7 : c

Question 8 : Mon tier : gars ; mon 2ème : l'eau, mon 3ème : pain, mon tout : Galopin

Les erreurs



Question 9 :



Question 10 : le visage du Christ et un bateau



Question 11 : c ; Question 12 : a = stalaçtite ; b = stalagmite ;

Question 13 : a ; Question 14 : a ; Question 15 : Hôpital ;

Question 16 : La reprise du fort de Douaumont le 24 octobre

1916

Question 17 : 679 tués et 1800 blessés



MISSION HISTOIRE
DU CONSEIL GENERAL DE LA MEUSE
Place Monseigneur Ginisty
55100 Verdun

Tél. : 03 29 83 77 68 - Fax : 03 29 83 24 99

Site internet : www.verdun-meuse.fr
Email : mission-histoire@cg55.fr

Conception – Rédaction : Isabelle Nourry, Directrice Régie Sites de Mémoire

Relecture : Juliette Roy, responsable du pôle animation Mission Histoire et Franck Meyer, professeur d'histoire

Crédit photographique :

- vue aérienne et tourelle 155 : Jean-Luc Kaluzko
- autres photographies : Mission Histoire et droits réservés

Dessin « Gaspard » : Jacques Beaujour, responsable du pôle Patrimoine Mission Histoire