

# RÉSEAU DES ESPACES NATURELS SENSIBLES DE LA MEUSE

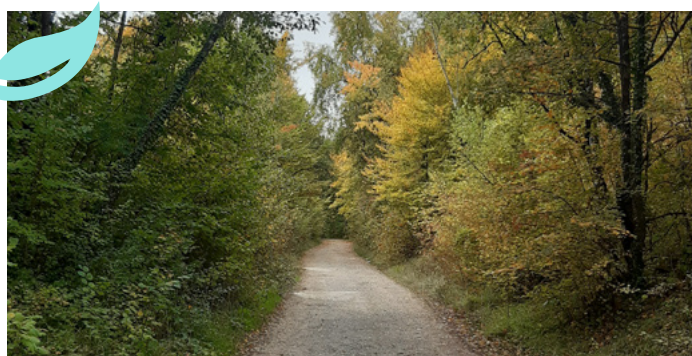


## Massif forestier de « Jeand'Heurs » et ses sources karstiques



Surplombant la vallée de la Saulx, ce massif forestier possède un caractère naturel et géologique unique en Meuse. Il abrite une riche biodiversité et renferme, dans son sous-sol, un réseau karstique constitué d'une importante rivière souterraine nommée le Rupt du Puits. Avec 21 km de développement, ce réseau souterrain est le plus considérable de tout le Bassin parisien.

Venez découvrir ces spécificités locales au détour d'un sentier pédagogique axé sur les thématiques de la forêt, de l'eau et de la géologie.



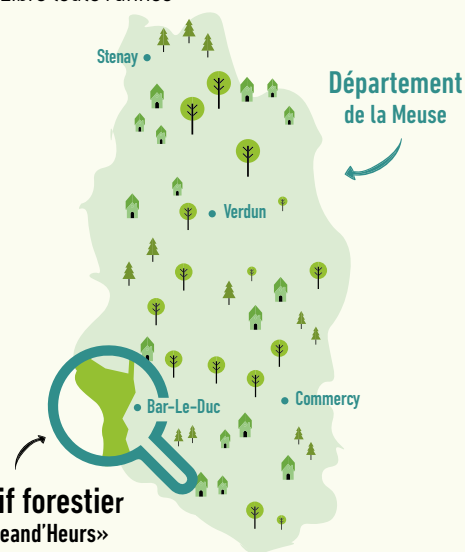
© Département 55

### LOCALISATION

Beurey-sur-Saulx, Robert-Espagne

**Superficie** : 558 ha

**Accès** : Libre toute l'année



Massif forestier  
de « Jeand'Heurs »  
et ses sources karstiques

### PARCOURS AMÉNAGÉ POUR LE PUBLIC

- Parcours pédagogique de **4,5 km** divisé en 3 sentiers :
  - Sentier de la Prêle : **1,5 km - 45 minutes**
  - Sentier Karstique : **1 km - 45 minutes**
  - Sentier de la Saulx : **2 km - 1h**
- 14 stations pédagogiques dont 2 plateformes avec un point de vue
- Aires de Repos

### INFORMATIONS GÉNÉRALES

- Propriétaire principal et gestionnaire de l'ENS: **Département de la Meuse**
- Autre(s) classement(s) : Zone Naturelle d'Intérêt Écologique, Faunistique et Floristique (ZNIEFF)

#### --- Sentier de la Prêle

- 1 Les arbres de la forêt
- 2 Les animaux de la forêt
- 3 Les voies ferrées
- 4 La vallée de la Saulx
- 5 Les Oiseaux
- 6 Les Chiroptères
- 7 Les Amphibiens

#### --- Sentier Karstique

- 1 La résurgence du Rupt du Puits
- 2 Le massif karstique
- 3 Le Rupt du Puits
- 4 Le gouffre de la Laie
- 5 Les dolines, pertes et mardelles

#### --- Sentier de la Saulx

- 1 La forêt de « Jeand'Heurs »
- 2 Les habitants de la Saulx



UN ESPACE NATUREL SENSIBLE EST « UN SITE IDENTIFIÉ POUR SA VALEUR PATRIMONIALE, AU REGARD DE SES CARACTÉRISTIQUES PAYSAGÈRES, DE SES HABITATS TERRESTRES OU AQUATIQUES »

© GERSM

## INTÉRÊT PATRIMONIAL

- Le réseau karstique le plus considérable du Bassin parisien
- De nombreuses espèces animales et végétales sont présentes, dont certaines sont menacées comme le Sonneur à ventre jaune
- Habitats biologiques présents : forêt, cours d'eau, cavités souterraines, rivière souterraine...

### Faune remarquable

- Pic noir (*Dryocopus martius*)
- Pipistrelle commune (*Pipistrellus pipistrellus*)
- Salamandre tachetée (*Salamandra salamandra*)



© Karhu2408, CC BY-SA 4.0

Sonneur à ventre jaune (*Bombina variegata*)



© Robert Fliegau-Faust, CC BY 4.0

Potentille tormentilla (*Potentilla erecta*)

### Flore remarquable

- Polystich à aiguillons (*Polystichum aculeatum*)
- Polystich de Bicknell (*Polystichum x bicknellii*)

## GESTION

- Gestion forestière réalisée par l'ONF (coupes...)
- Études du bassin hydrographique du Rupt du Puits
- Ramassage des déchets sauvages

## ACCÈS

Accès depuis la RD 997, dans le village de Beurey-sur-Saulx, à côté du cimetière  
À 15 min de Bar-le-Duc



© Département 55



Direction  
Robert-Espagne



© Département 55

## POUR ALLER PLUS LOIN

- Animations Nature réalisées chaque année (sur inscription)
  - Visites spéléologiques proposées par le Groupe de Études et de Recherches Spéléologiques en Meuse
- Contact : gersmspeleo@orange.fr**
- Autres fiches des sites du réseau ENS sur meuse.fr

## CONTACT POUR LA GESTION, LES ANIMATIONS ET LA POLITIQUE ENS

Direction de la Transition Écologique  
Service Environnement-Agriculture  
Hôtel du Département  
Place Pierre François Gossin - 55000 Bar-le-Duc  
Téléphone : 03 29 45 77 63  
Courriel : transition.ecologique@meuse.fr  
Site : meuse.fr



LE DÉPARTEMENT  
**meuse**

citeseen.fr