

# DÉVELOPPER L'ACCÈS AU NUMÉRIQUE

Diagnostic pour l'inclusion numérique en Meuse

Atelier avec les EPCI – Communauté de communes du  
Pays de Revigny

# Les besoins

- Réaliser un diagnostic associant les services du Département et les partenaires territoriaux (EPCI, Etat, partenaires de l'emploi et de l'insertion, structures en charge de l'inclusion).
- Visualiser l'offre de service et de la croiser avec les besoins du territoire en matière de fragilité numérique et de difficulté d'accès.
- Co-construire les pistes d'action pour une politique territorialisée et partenariale d'inclusion numérique

# Présentation de la démarche

## 1 EXPLORATION, ENQUÊTE TERRAIN, ANALYSE DES DONNÉES

## 2 RECOMMANDATIONS ET PISTES D' ACTIONS

DÉMARCHE

- Echanges avec les services du Département en charge de l'insertion, des solidarités départementales et du numérique
- Rencontres avec des acteurs du territoire départemental dans le domaine de la solidarité, de l'insertion et de l'inclusion

ICI

- Rencontres avec les 15 EPCI du territoire
- Analyse de l'indice de fragilité numérique pour les territoires meusiens
- Ouverture d'une cartographie collaborative des lieux d'inclusion numérique

ICI

LIVRABLES

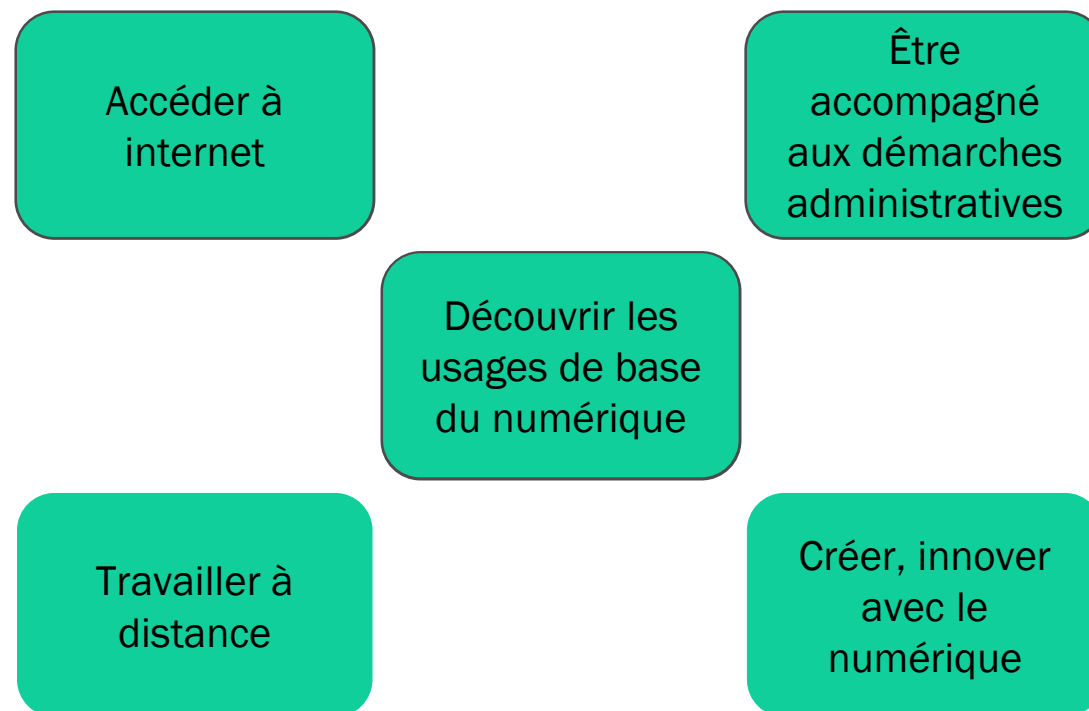
- **Cartographie** des lieux d'inclusion numérique
- **Analyse de l'indice de fragilité** pour le territoire meusien
- **Rapport de diagnostic** synthétisant l'offre territoriale en matière d'inclusion numérique et les besoins du territoire (vision départementale et par EPCI)

- Identification des opportunités d'action, des projets phares du territoire et des services du Département
- Ateliers transverses entre acteurs du territoire
- Préconisations pour un plan d'action partagé en matière d'inclusion numérique

- Préconisations en matière d'inclusion numérique et de modalités de coopérations sur le territoire

# Définition des lieux d'inclusion numérique

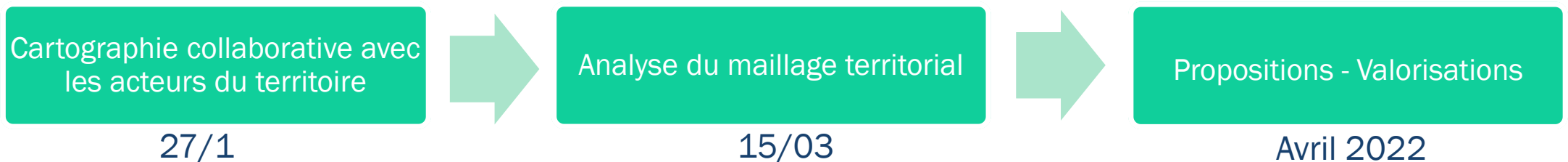
Dans un lieu d'inclusion numérique, on peut notamment :



# Cartographie des lieux d'inclusion : méthodologie et planning

- <https://formulaires.demarches.meuse.fr/lieux-d-inclusion-numerique/>
- Une structure de la base de données nationale
- Une analyse avec les acteurs du territoire
- Prise en compte des recensements existants

The screenshot shows the 'meuse.fr' website interface. At the top, there is a navigation bar with the logo 'meuse.fr' and the text 'Démarques en ligne'. Below this, a secondary navigation bar contains links for 'Accueil', 'Emplois et stages', 'Mes demandes', 'Mes documents', 'Mon compte', 'Accéder à meuse.fr', and 'BRSA - Offres de bénévolat'. The main content area is titled 'Déclarer un lieu d'inclusion numérique'. It includes a 'Code de suivi' section with the code 'LBFHXTZV' and a progress indicator with three steps: 1. IDENTIFICATION, 2. DÉCLARER UN LIEU (highlighted in red), and 3. VALIDATION. Below this, there is a 'Définition d'un lieu d'inclusion numérique' section with a list of activities: 'Soit accéder à internet', 'Soit être accompagné aux démarches administratives', 'Soit découvrir les usages de base du numérique', 'Soit travailler à distance', and 'Soit créer, innover avec le numérique'. A note says 'Ou tout ou partie !'. There is also a warning icon and text: 'Tous les champs suivis de \* sont obligatoires'. The form starts with a field for 'Nom du lieu \*'.



# Programme de l'atelier

14h-14h30 / Accueil - introduction - présentation de la démarche

14h30-15h15 / **Séquence 1** – Les enjeux du territoire et l'indice de fragilité, l'offre actuelle en matière de médiation

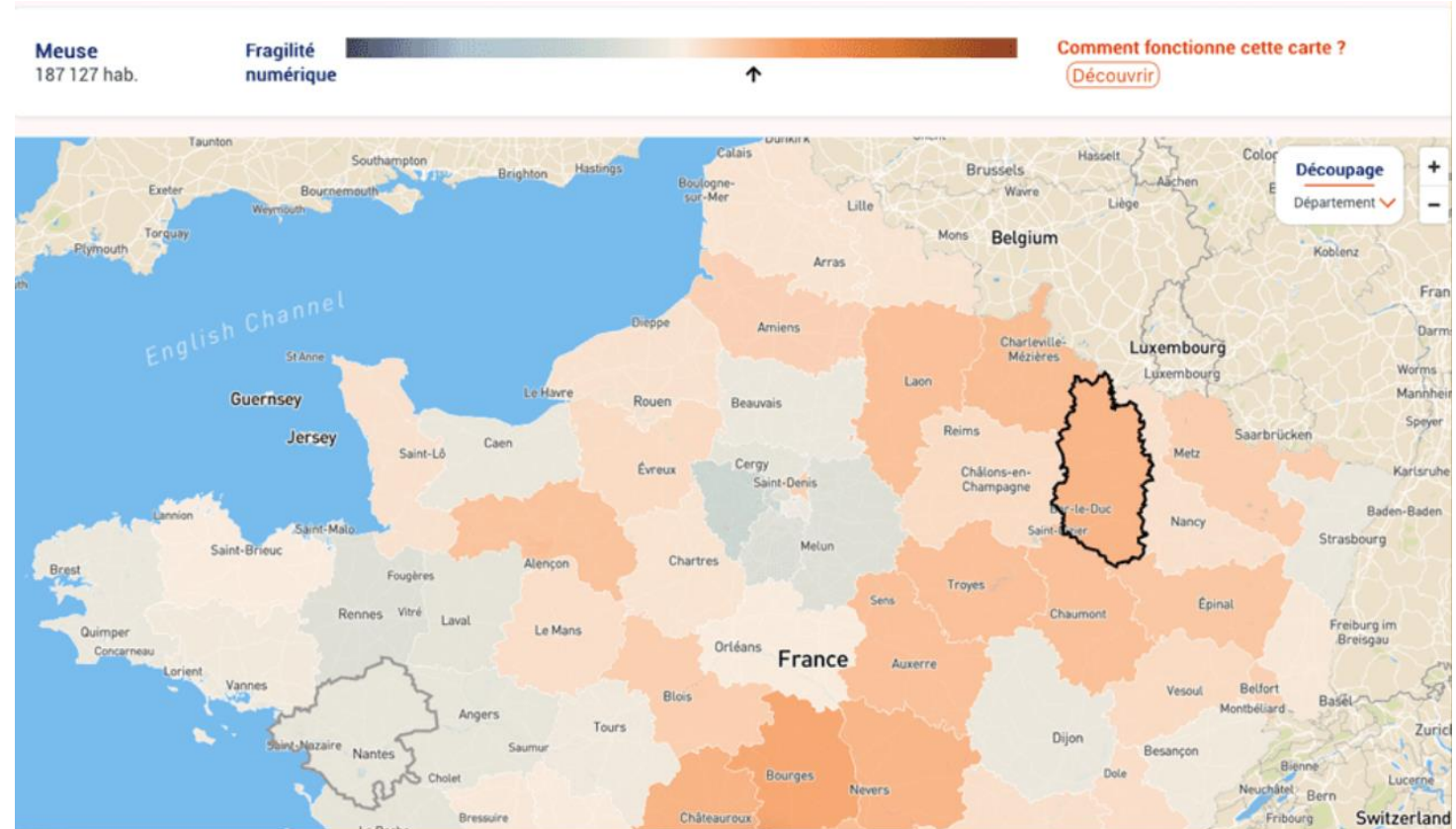
15h15-15h55 / **Séquence 2** – Vos idées d'actions

15h55-16h / **Séquence 3** - Prochaines étapes

# Portrait du territoire et analyse de l'indice de fragilité

<https://www.fragilite-numerique.fr/carte>

- *Indice de Fragilité Classique* : département plus fragile que la médiane.
- 185 000 habitants, avec comme chef-lieu Bar-le-Duc (15 000 habitants)
- Verdun est la ville la plus peuplée avec presque 17 000 habitants
- 499 communes et 15 EPCI



# Pourquoi utiliser l'Indice de Fragilité Numérique ?

## Quand on veut agir sur son territoire

Que l'on soit:

- Chargé.e d'action sociale
- Chargé.e d'étude
- Chargé.e de mission inclusion numérique
- Conseill.er.ère numérique
- Tout professionnel au contact de publics ayant des difficultés avec le numérique

Dans le cadre:

- de l'implantation de dispositifs d'inclusion numérique
- d'analyse des besoins
- d'élaboration de stratégies territoriales

## Il peut être difficile de cibler les publics

On se base sur le ressenti

*Quels publics viser en priorité ?*

*Où sont-ils ?*

*Comment les toucher ?*



## Et de mener les bonnes actions



Achat de matériel électronique



Mise à disposition de connexion wifi ou 4G



Points d'accès au service avec accompagnement



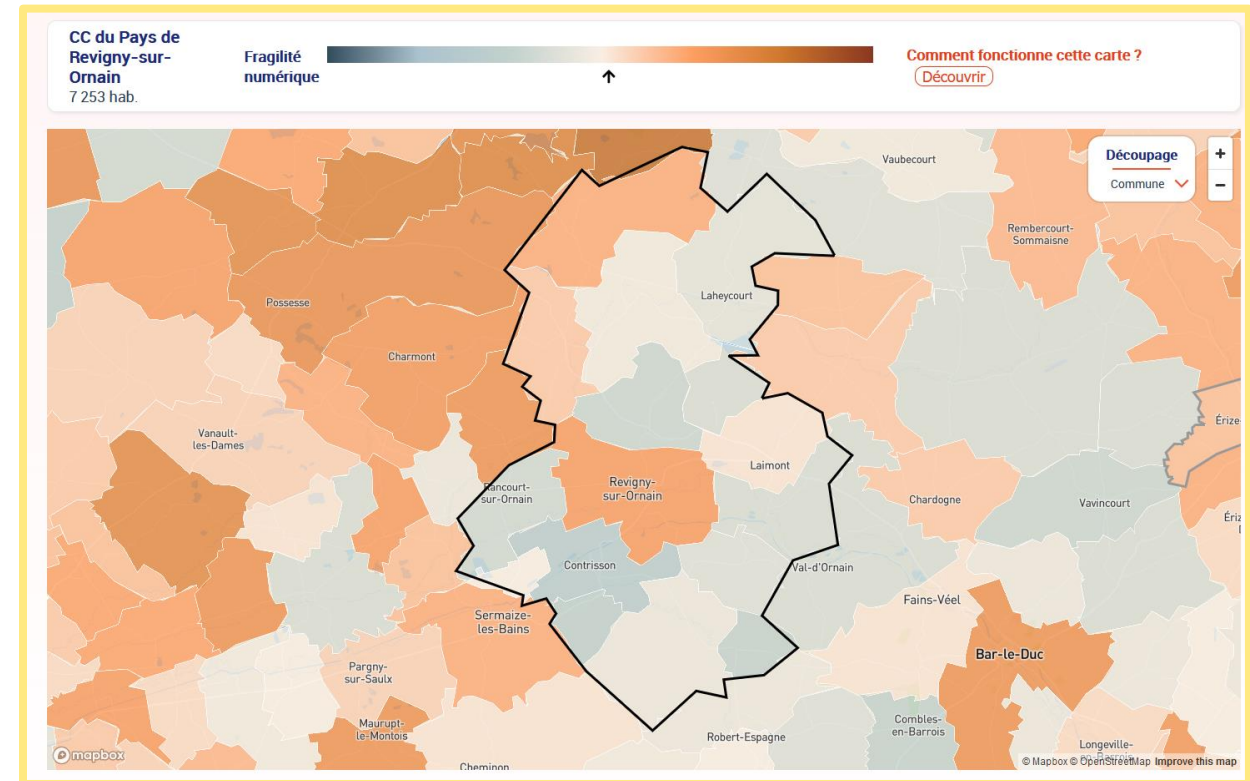
Bus numérique itinérant



# Portrait du territoire et analyse de l'indice de fragilité

- *Indice de Fragilité Faible* : le score de la CC se situe dans la médiane.
- La façade nord-ouest du territoire se distingue du reste par ses scores moindres et donc par les problématiques qu'ils reflètent ; c'est notamment le cas en matière de compétences numériques où le clivage est / ouest est le plus marqué.
- Les communes de Revigny-sur-Ornain et Noyers-Auzécourt constituent également des espaces de moindre inclusion mais dans une moindre mesure comparée à la façade ouest de la CC.
- La CC est limitrophe – au nord-ouest – avec la CC de l'Argonne Champenoise qui se caractérise par un scoring relativement faible, surtout à leur frontière avec du Pays de Revigny-sur-Ormain.

<https://www.fragilite-numerique.fr/carte>



# Portrait du territoire et analyse de l'indice de fragilité

		Meuse	CC Pays de Revigny-sur-Ornain	
Décomposition du score		<b>2,2</b>	<b>0,3</b>	Observations
ACCÈS AU NUMÉRIQUE	Taux de non-couverture THD	0,7	-1,8	La CC se démarque par un taux de couverture THD élevé associé à un accès aux bibliothèques relativement aisé ainsi qu'un taux de pauvreté tout juste inférieur au score départemental en la matière.
	Taux de pauvreté	1,2	0,8	
	Accès aux bibliothèques	-0,2	-0,7	
ACCÈS À L'INFORMATION	Accès à des services publics	0,2	-0,4	Présence de services publics relativement élevée ainsi qu'un nombre de ménages monoparentaux assez faible ; on notera toutefois que le nombre des ménages composé d'une seule personne est quant à lui plus élevé.
	Ménages d'une personne	1	0,5	
	Ménages monoparentaux	0,7	0,4	
COMPÉTENCES ADMINISTRATIVES	Taux de chômage	1	0,6	On remarque une certaine dépendance vis-à-vis des prestations sociales qui s'explique surtout par un taux de chômage bien supérieur à la part des étrangers.
	Part des étrangers	0,4	-0,1	
	Dépendance aux prestations sociales	1,2	0,8	
COMPÉTENCES NUMÉRIQUES	Part des 65 ans et plus	0	-0,1	Les part de personnes de plus de 65 ans et peu ou pas diplômées s'alignent avec les scores départementaux ; impliquant donc une légère sur représentation des seconds.
	Part des pas ou peu diplômés	0,9	0,9	

Entre -10 et +10  
(moyenne)

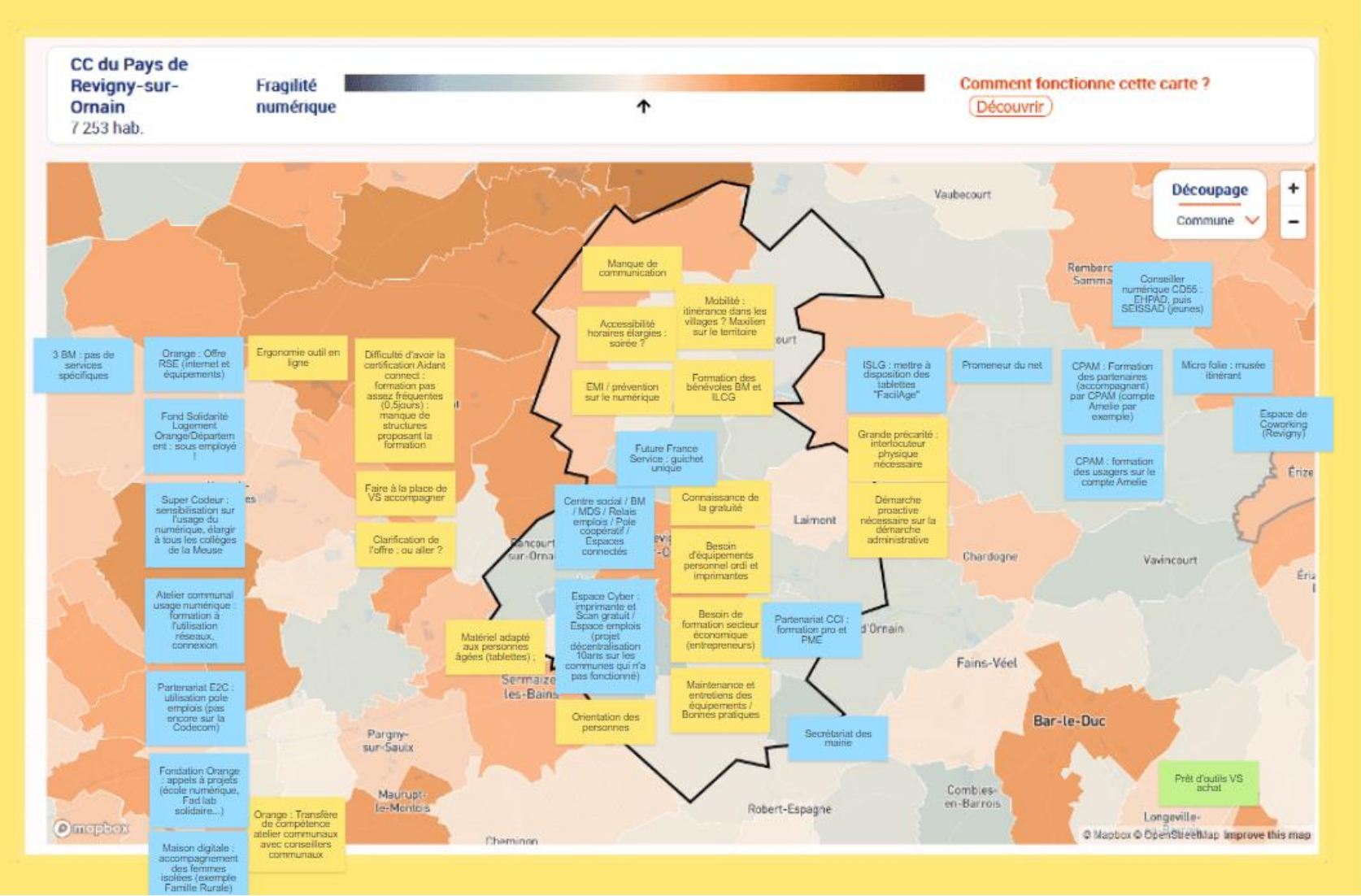
Entre -3 et +3

# Les enjeux du territoire vu par les acteurs

	Nombre de communes	Liste des communes	Communes avec des freins spécifiques			
			Accès au numérique	Accès à l'information	Compétences administratives	Compétences numériques
<i>Bleu foncé</i>	1	Contrisson				
<i>Bleu clair</i>	8	Andernay ; Brabant-le-Roi ; Couvonges ; Laheyecourt ; Neuville- sur-Ornain ; Rancourt-sur-Ornain ; Vassincourt ; Villers-aux-Vents				
<i>Blanc</i>	4	Laimont ; Mognéville ; Noyers- Auzécourt ; Remennecourt				Mognéville Remennecourt
<i>Orange clair</i>	3	Nettancourt ; Revigny-sur-Ornain ; Sommeilles			Revigny-sur-Ornain	Nettancourt Sommeilles
<i>Orange foncé</i>						

# Les enjeux du territoire vu par les acteurs

Votre production



- Accès à l'équipement (prêt, don, reconditionnement, entretien et maintenance du matériel informatique...)
- Mise à disposition de matériel reconditionné (matériel des entreprises)
- Collecte du matériel usagé (répar café dédié à l'informatique)
- Maillage des compétences et transfert de connaissances
- Usabilité de l'offre (promotion et communication)
- Communication globale (charte commune)
- Interconnaissance des acteurs
- Entrée par l'échelon communal (proximité)
- Compétences et formation
- Formation pour personnel des bibliothèques par le CDS5
- Formation en ligne, contenu accessible de la médiation numérique puis formation spécialisée
- Inspiration formation Frances Services
- Mobilité
- Maxilien : itinéraire à adapter
- Besoins du Maxilien en territoires à sonder
- Prévention et formation au bon usage du numérique (public jeune, EMI, adultes)
- Prévention de tous les publics, pas seulement les jeunes
- Intergénérationnel
- Amener les publics aux dispositifs de formation par des leviers originaux ou ludiques

# Offre de territoire connu en matière d'inclusion numérique

Votre  
production

## ■ Acteurs de l'inclusion mobiles (non exhaustifs) :

- **Maxilien bus itinérant** ayant pour objectif d'améliorer l'accessibilité aux services publics, l'accès aux droits et de réduire les soucis de mobilité et l'isolement numérique et social. Mais qui connaît un déficit de fréquentation
- **Promeneurs du net**

## ■ Acteurs de l'inclusion fixes (non exhaustifs) :

- **Projet France Service à Revigny-Sur-Ornain** (aménagement en cours) en guichet unique
- **ILCG, Revigny-Sur-Ornain** accompagnateur du quotidien, propose des tablettes Facilotab
- **3 Bibliothèques Municipales**, sur le territoire
- **Espace Cyber**, Revigny-Sur-Ornain, proposant des imprimantes et scan gratuit au **Relais emploi** de la codecom
- **Pole Coopératif**, Revigny-Sur-Ornain, espace de coworking, accompagnement à l'entrepreneuriat, bilan de compétence, VAE pour bénévoles et animations numérique
- **Centre social et culturel**, Revigny-Sur-Ornain avec animations numériques

# Vos besoins, vos idées

Votre  
production

	Famille de besoin	Description et verbatims	Vos idées d'actions
1.	Accès à l'équipement	<ul style="list-style-type: none"> <li>- Besoin d'équipements en ordinateurs</li> <li>- Faciliter l'accès à un matériel trop coûteux pour les plus précaires</li> </ul>	<ul style="list-style-type: none"> <li>▪ Mise en disposition de <b>matériel reconditionné</b> : partenariat avec des entreprises locales pour une seconde vie au matériel informatique professionnel (s'inspirer des pratiques d'Orange en la matière)</li> <li>▪ Collecte du matériel usagé sur des <b>Repair café</b> dédiés à l'informatique</li> </ul>
2.	Lisibilité de l'offre	<ul style="list-style-type: none"> <li>- Difficulté d'orienter les personnes en fonction de leur demande</li> <li>- Méconnaissance de la gratuité des services</li> </ul>	<ul style="list-style-type: none"> <li>▪ Avoir une communication globale avec une <b>charte commune des lieux impliqués</b> dans l'inclusion numérique</li> <li>▪ <b>Inclure les secrétariats de mairie</b> dans la redirection des personnes</li> </ul>
3.	Formation au numérique	<ul style="list-style-type: none"> <li>- Difficulté d'avoir la certification <b>Aidant connect</b> : formation pas assez fréquentes (0,5 jours) : manque de structures proposant la formation</li> <li>- Formation en priorité des bénévoles des bibliothèques et des ILCG : public vieillissant, crainte vis-à-vis du numérique</li> <li>- Besoin de formation du secteur économique</li> </ul>	<ul style="list-style-type: none"> <li>▪ Former les partenaires locaux de l'inclusion numérique à la thématique, assuré par le Département</li> <li>▪ Structurer la formation en 2 temps : <ul style="list-style-type: none"> <li>- Un <b>tronc commun</b> à l'échelle départemental sur l'inclusion numérique ;</li> <li>- Un <b>temps de spécialisation</b> assuré par les pairs pour chaque communauté de communes, accès sur les spécificités locale.</li> </ul> </li> <li>▪ Orange : proposer l'organisation d'ateliers de formation, initialement à destination des usagers, à destination des conseillers communaux</li> </ul>
5.	Mobilité et accessibilité	<ul style="list-style-type: none"> <li>- Centralisme sur Revigny-Sur-Ornain, souhait de plus de présence à domicile</li> <li>- Manque d'horaires de service en soirée et weekend pour un public actif</li> </ul>	<ul style="list-style-type: none"> <li>▪ <b>Adapter le parcours du Maxillien</b> aux communes plus éloignées : se rapprocher des référents</li> </ul>
6.	Prévention aux usages du numérique	<ul style="list-style-type: none"> <li>- Ne pas négliger les aspects négatifs du numérique</li> <li>- Inclure une dimension EMI dans les formations</li> </ul>	<ul style="list-style-type: none"> <li>▪ Amener les publics aux dispositifs de <b>formation par des leviers originaux ou ludiques</b></li> <li>▪ Prévoir une prévention aux usages pas seulement pour les jeunes, public senior plus enclin à subir des malveillances sur les mails ou les réseaux sociaux</li> </ul>

# Méthode et planning

Suite de la démarche

